
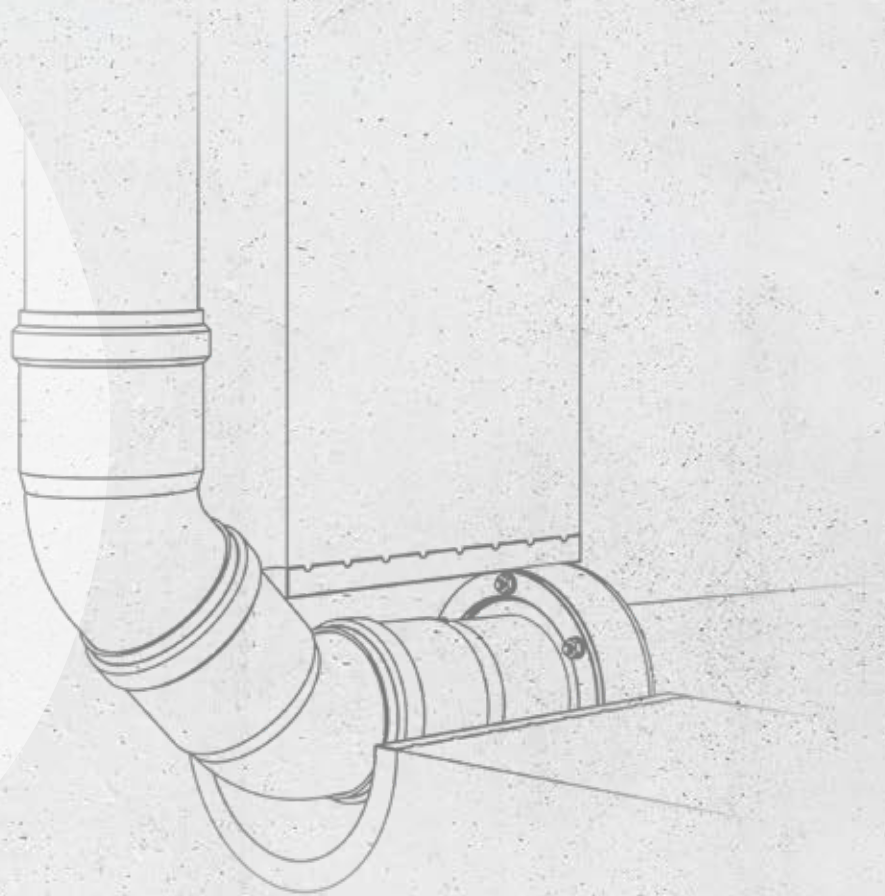




HKD Preisliste 

HKD + Link-Seal PRODUKTE

Gültig-ab 01. Januar 2020



WEIL SICHER EINFACH
SICHER IST.



Einzelspannbereiche der Dichtungseinsätze

Futterrohr-/ Kernbohrungs-ID [DN in mm]	Rohr- /Kabel-AD [mm]	Futterrohr-/ Kernbohrungs-ID [DN in mm]	Rohr- /Kabel-AD [mm]	Futterrohr-/ Kernbohrungs-ID [DN in mm]	Rohr- /Kabel-AD [mm]	Futterrohr-/ Kernbohrungs-ID [DN in mm]	Rohr- /Kabel-AD [mm]
50	17 – 19	150	57 – 60	300	158 – 162	450	339 – 343
	20 – 22		61 – 64		163 – 167		344 – 348
	23 – 24		65 – 68		168 – 170		349 – 352
80	5 – 7		69 – 70		171 – 173		353 – 356
	8 – 10		71 – 73		174 – 177		357 – 359
	11 – 13		74 – 77		178 – 180		360 – 364
	14 – 16		78 – 80		181 – 183		365 – 369
	17 – 19		81 – 85		184 – 186		370 – 374
	20 – 22		86 – 87		187 – 190		375 – 377
	23 – 24		88 – 91		191 – 195		378 – 380
	25 – 27		92 – 95		196 – 199		381 – 385
	28 – 31		96 – 97		200 – 204		386 – 390
	32 – 35		98 – 100		205 – 208		391 – 395
36 – 40	101 – 104		209 – 212		396 – 397		
100	50		105 – 107		213 – 216		398 – 401
	7 – 8	108 – 110	217 – 218	402 – 405			
	9 – 11	111 – 115	219 – 223	406 – 410			
	12 – 16	200	224 – 226	411 – 415			
	17 – 21		78 – 81	416 – 420			
	22 – 26		82 – 85	421 – 425			
	27 – 31		86 – 90	426 – 430			
	32 – 35		91 – 93	431 – 433			
	36 – 40		94 – 97	434 – 436			
	41 – 44		98 – 100	437 – 439			
	45 – 47		101 – 104	440 – 442			
	48 – 51		105 – 107	443 – 445			
	52 – 54		108 – 112	446 – 447			
	55 – 56	113 – 115	448 – 451				
	125	57	116 – 118	250	452 – 454		
58		119 – 122	231 – 234	455 – 458			
59		123 – 126	235 – 239	459 – 461			
60		127 – 132	240 – 244	462 – 463			
61		133 – 136	245 – 248	464 – 467			
62		137 – 141	249 – 253	468 – 471			
63		142 – 145	254 – 256	472 – 474			
64		149 – 160	257 – 260	475 – 477			
150		57 – 61	159 – 160	261 – 265	478 – 480		
		62 – 64	105 – 109	266 – 270	481 – 483		
		65 – 67	110 – 113	271 – 275	484 – 486		
		68 – 72	114 – 118	276 – 277	487 – 489		
		73 – 75	119 – 122	278 – 280	490 – 492		
		76 – 77	123 – 126	281 – 282	493 – 495		
		200	127 – 131	132 – 136	283 – 285	496 – 497	
	132 – 136		137 – 141	286 – 290	498 – 501		
	137 – 141		142 – 144	291 – 295	502 – 503		
	142 – 144		145 – 147	296 – 298	504 – 507		
	145 – 147		148 – 152	299 – 301	508 – 510		
	148 – 152		153 – 157	302 – 306	511 – 513		
	153 – 157		158 – 162	307 – 311	514 – 516		
	158 – 162		163 – 167	312 – 316	517 – 519		
	163 – 167		168 – 170	317 – 319	520 – 522		
168 – 170	171 – 173		320 – 321	523 – 525			
171 – 173	174 – 177		322 – 325	526 – 527			
174 – 177	178 – 181		326 – 329	528 – 531			
178 – 181	182 – 185		330 – 333				
182 – 185	186 – 190		334 – 335				
186 – 190	200		336 – 338				
		339 – 342					
		343 – 345					

Inhalt

Einzelspannbereiche der Dichtungseinsätze	2	HKD KG-Bogen.	43
Kombination des HKD- und DOYMA-Sortiments	6	HKD KG-Doppelmuffe	44
HKD Produkte		HKD KG-Flanschrohr.	45
HKD DOMO-NW	8	HKD KG-Einsteckflansch	46
HKD DOMO-NW-T.	10	HKD KG 2000-Wandelement	47
HKD DOMO-NW-B.	12	HKD KG 2000-Bodenelement	48
HKD DOMO-NW-FL.	14	HKD KG 2000-Bogen	49
HKD DOMO-NW-M	16	HKD KG 2000-Doppelmuffe	50
HKD DOMO-NW-NK	18	HKD KG 2000-Flanschrohr	51
HKD DOMO-NW-Z.	20	HKD KG 2000-Einsteckflansch	52
HKD DOMO-DW	22	HKD Überschiebeflansch.	53
HKD DOMO-DW-T.	24	HKD Bodenablauf.	54
HKD DOMO-DW-B.	26	HKD KE-Futterrohr	55
HKD DOMO-DW-FL.	28	HKD Mauerkragen	56
HKD DOMO-DW-M	30	HKD APP-PU 50	57
HKD DOMO-DW-NK	32	Gliederketten	
HKD DOMO-DW-Z.	34	Link-Seal C, S316	58
HKD DOMO-V / HKD DOMO-VT	36	Link-Seal BC, BS316	60
HKD Bauherrenpaket-Entsorgung		Einbaubeispiel von Gliederketten	62
FÜR GEBÄUDE OHNE KELLER	38	Zulassungen, Prüfzeugnisse, Gutachten	64
HKD KG-Wandelement	40	Glossar	65
HKD KG-Bodenelement.	42	Waren-Rücknahmebedingungen	66
		Allgemeine Verkaufsbedingungen	67

Technische Änderungen vorbehalten. Abbildungen teilweise mit Zubehör. D-MT-1-904

 WEITERE INFORMATIONEN UND PREISE ZU UNSEREN PRODUKTEN FINDEN SIE IN DEN ZUSÄTZLICHEN SORTIMENTS PREISLISTEN UND DEN **DICHTUNGS- UND BRANDSCHUTZGRUNDLAGEN!**

Das HKD-Sortiment ist von der 25-jährigen DOYMA-Garantie ausgenommen.

DICHTUGSSYSTEME VON DOYMA

Die mit dem FHRK-Qualitätssiegel!



Bei der Fertigung und dem Einbau von Abdichtungsprodukten in wasserundurchlässige Betonbauwerke gab es in der Vergangenheit keine einheitlichen Prüfstandards. Und das, obwohl gerade die Dichtfunktion entscheidend ist für die spätere Lebensqualität, Sicherheit, Werterhaltung und Gesundheit.

Deshalb hat der **Fachverband Hauseinführungen für Rohre und Kabel (FHRK) e.V.** die Initiative ergriffen und in seinen Arbeitskreisen praxisgerechte Prüfgrundlagen entwickelt.

Ob als Bauherr, Architekt, Versorgungsunternehmen oder Bauunternehmen, alle profitieren von den neuen FHRK-Prüfgrundlagen.

MEHR SICHERHEIT BEI DER PRODUKTAUSWAHL

Durch einheitliche Produkt- und Qualitätsstandards

HÖHERE PRODUKTQUALITÄT

Dank exakter Prüfvorgaben auf Grundlage praxisgerechter Beanspruchungstests mit definierten Grenzwerten.

VOLLES VERTRAUEN IN DIE PRODUKTLISTUNG

Durch Bestätigung der Prüfstandards über unabhängiges und zertifiziertes Prüfinstitut

BESSERE VERGLEICHBARKEIT

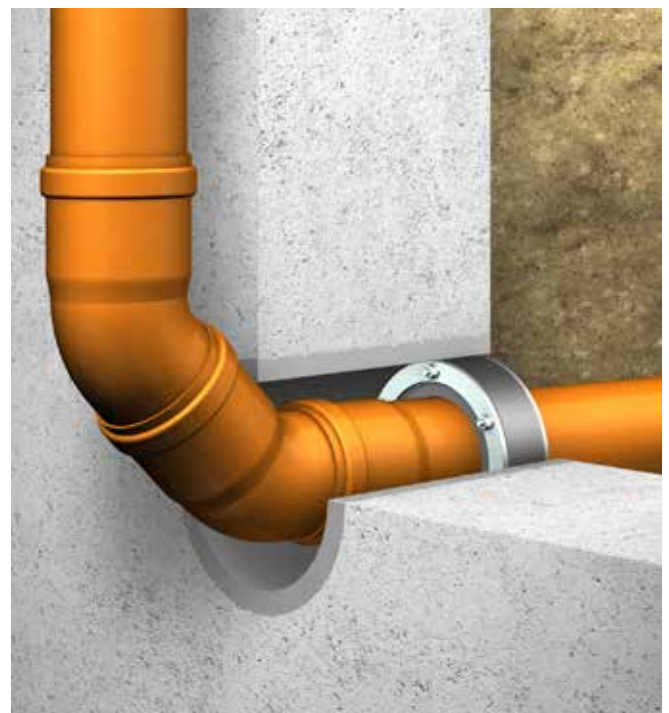
Durch einheitliche Dokumentationen und Nachweisvorgaben

„FHRK-QUALITY“ - ERFOLGREICH GEPRÜFT!

DOYMA-Dichtungssysteme wurden erfolgreich geprüft und mit dem „FHRK Quality“-Siegel ausgezeichnet.

Die entsprechenden Produkte und deren Unterlagen sind mit dem FHRK Quality-Siegel gekennzeichnet.

Mehr Sicherheit in Funktion und Qualität!





SMART DOYMA PLATTFORM

Auf jedem Curaflex Nova® Produkt finden Sie ab sofort einen QR-Code. Scannen Sie diesen bevor Sie das Produkt verbauen und gelangen Sie direkt zur SMART DOYMA PLATTFORM – Ihr mobiles Werkzeug:



MONTAGEPROTOKOLL

Montageprotokoll ausfüllen und 25 Jahre Garantie erhalten



YOUTUBE-CHANNEL

Einbau-Videos und Produkt-Videos



EINBAUANLEITUNG

Direkt zur Einbauanleitung



PRODUKTSEITE

Produktdetails inkl. Datenblatt und Technischen Zeichnungen



AUSSCHREIBUNGSTEXTE

Der direkte Weg zu den Ausschreibungstexten



KONTAKT

Direkter Kontakt zu unseren Beratern



WWW.AUSSCHREIBEN.DE

ALLE DOYMA-AUSSCHREIBUNGSTEXTE FINDEN SIE AUF DER ANMELDE- UND KOSTENFREIEN PLATTFORM FÜR AUSSCHREIBENDE.

IHRE VORTEILE

- Schnell
- Komfortabel
- Strukturiert
- Export in alle gängigen Dateiformate wie z. B. GAEB, Word, Datnorm, PDF etc. (Details auf Website)
- Datenblätter
- Technische Zeichnungen



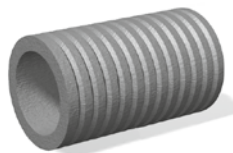
Kombination des HKD- und DOYMA-Sortiments

Die Produkte des HKD-Sortiments können selbstverständlich auch mit den DOYMA Curaflex® Produkten kombiniert werden. Hier stehen Ihnen insbesondere die Curaflex® Futterrohre und das umfangreiche Zubehör zur Verfügung.

Curaflex® Futterrohre aus Spezialfaserzement

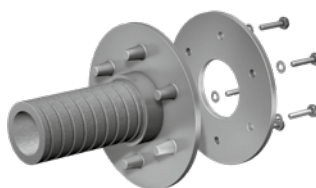
VORTEILE IM ÜBERBLICK

- homogene und wasserdichte Verbindung mit dem Beton
- formstabil
- schalungsbündiger Einbau
- optimal ausgebildete Innenwandung zur Aufnahme der DOYMA-Dichtungssysteme und -Hauseinführungen
- Vermeidung von Schwundrissen



Curaflex® 3000

- Einsatz in der Wand
- aus hochwertigem Spezialfaserzement
- Spezialrillung der Außenflächen
- bei WU-Betonkonstruktionen



Curaflex® 4006

- Fest- und Losflansche aus Gusseisen
- Futterrohr aus Faserzement
- für Abdichtungsbahn oder Dickbeschichtung (Schwarze Wanne)

Curaflex® Futterrohre aus Stahl

VORTEILE IM ÜBERBLICK

- optimal ausgebildete Innenwandung zur Aufnahme der DOYMA-Dichtungssysteme und -Hauseinführungen
- hohe statische Belastbarkeit
- optional für den Einsatz auch ohne geeignete Kernbohrung oder Futterrohr
- Varianten für den schalungsbündigen Einbau
- nachträglicher Einbau durch geteilte Ausführungen



Curaflex® 9000 Stahl-Futterrohr mit Mittelflansch

- Einsatz in der Wand
- für WU-Betonkonstruktionen (Weiße Wanne)
- für hohe statische Belastung



Curaflex® 8000/T Stahl-Futterrohr mit Flanschplatte und Hülse

- Einsatz vor der Wand
- für WU-Betonkonstruktionen (Weiße Wanne)
- für Dickbeschichtung (Schwarze Wanne)
- für bereits verlegte Leitungen (Sanierung)



WICHTIGE ANMERKUNG! BEIM EINBAU VON STAHLFUTTERROHREN IN GEBÄUDEWÄNDE MIT DICK-BESCHICHTUNG MÜSSEN DIE KONTAKTFLÄCHEN WERKSSEITIG BESANDET SEIN. BITTE GEBEN SIE BEI BESTELLUNGEN IN SOLCHEN FÄLLEN UNBEDINGT AN: „FÜR DICKBESCHICHTUNG“.

Aquagard Kernbohrungsversiegelung

BETON BRAUCHT SCHUTZ!

Angeschnittener Bewehrungsstahl ist vor Korrosion zu schützen. Zudem kann Beton bis zu einer bestimmten Tiefe durchfeuchten, bevor die absolute Wasserundurchlässigkeit eintritt. So ist es möglich, dass Wasser den Dichtungseinsatz umwandert. Die Aquagard Kernbohrungsversiegelung verhindert das. Aufgrund dieser Erkenntnisse **empfehlen** wir eine Vorbehandlung der Kernbohrung mit Aquagard.



DAS SYSTEM BESTEHT AUS

Aquagard Grundierung (Type 1710/1711)

Grundierung / Primer für Aquagard Speziallack

Die Grundierung dringt tief in die Kapillaren und Luftbläschen des Betons ein und verschließt diese dauerhaft wasserdicht. Wasser kann auf diesem Wege den Dichtungseinsatz nicht umwandern. Die Grundierung wird mit Pinsel oder Rolle aufgebracht.

Aquagard Speziallack (Type 1715/1716)

Speziallack zur Versiegelung von Kernbohrungen

Der Aquagard Speziallack versiegelt die Oberfläche der Kernbohrungswandung und schützt gleichzeitig den eventuell angeschnittenen Bewehrungsstahl vor Korrosion. Der Speziallack wird ebenfalls mit Pinsel oder Rolle aufgetragen.



Liefergröße 1 Liter

Liefergröße 1/3 Liter

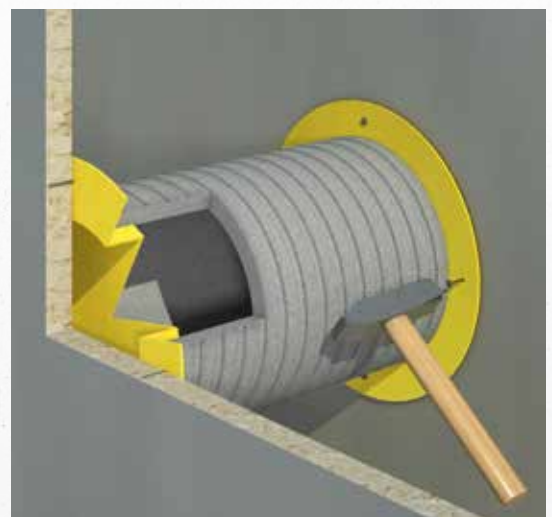
Curaflex® Schalungshalterung (1701)

TECHNISCHE DETAILS


- Halterung für die einfache und schnelle Fixierung des Futterrohres in der Schalung.
- Versehen mit einem breitem Nagelrand zum Befestigen an der Schalung.
- Lieferbar für Futterrohre bis DN 400

MATERIAL

- Kunststoff



HKD DOMO-NW

 NICHTDRÜCKENDES WASSER

- Einsatz in **bauseitiges Futterrohr** oder **WU-Betonkernbohrung** (Weiße Wanne)



Der HKD DOMO-NW zeichnet sich durch eine robuste Handwerker-Qualität aus. **Die verwendeten Pressringe sind aus einem Stück gefertigt und decken die Gummidichtung großflächig ab. Dies sorgt für eine gleichmäßige und sichere Verpressung. Komplett aus rostfreiem Edelstahl V2A.**

- Nach FHRK-Prüfgrundlage GE 101 geprüft (Nr. G 30 322-2-7)
- Dicht gegen nichtdrückendes Wasser (20 mm Dichtbreite)
- Alle Metallteile aus rostfreiem Edelstahl 1.4301 (V2A/Inox 304), optional 1.4571 (V4A/Inox 316)
- Dichtungswerkstoff EPDM-Vollgummi, optional NBR
- gasdicht



ZUBEHÖR

- Aquagard Kernbohrungsversiegelung, siehe Curaflex® Zubehör

Das HKD-Sortiment ist von der 25-jährigen DOYMA-Garantie ausgenommen.

HKD DOMO-NW

Futterrohr- / Kernbohrung-ID [DN in mm]	Rohr- / Kabel-AD d [mm]	V2A		V4A		Futterrohr- / Kernbohrung-ID [DN in mm]	Rohr- / Kabel-AD d [mm]	V2A		V4A		
		Artikelnummer	Preis/€	Artikelnummer	Preis/€			Artikelnummer	Preis/€	Artikelnummer	Preis/€	
80 (79 – 83)	11 – 13	8 01 0 012 080 2 0	26,50	8 01 0 012 080 4 0	33,50	200 (199 – 204)	78 – 81	8 01 0 078 200 2 0	69,50	8 01 0 078 200 4 0	87,50	
	14 – 16	8 01 0 015 080 2 0		8 01 0 015 080 4 0			86 – 90	8 01 0 090 200 2 0		8 01 0 090 200 4 0		
	17 – 19	8 01 0 017 080 2 0		8 01 0 017 080 4 0			108 – 112	8 01 0 110 200 2 0		8 01 0 110 200 4 0		
	20 – 22	8 01 0 022 080 2 0		8 01 0 022 080 4 0			113 – 115	8 01 0 114 200 2 0		8 01 0 114 200 4 0		
	25 – 27	8 01 0 025 080 2 0		8 01 0 025 080 4 0			116 – 118	8 01 0 118 200 2 0		8 01 0 118 200 4 0		
	28 – 31	8 01 0 028 080 2 0		8 01 0 028 080 4 0			123 – 126	8 01 0 125 200 2 0		8 01 0 125 200 4 0		
	32 – 35	8 01 0 032 080 2 0		8 01 0 032 080 4 0			133 – 136	8 01 0 135 200 2 0		8 01 0 135 200 4 0		
	36 – 40	8 01 0 040 080 2 0		8 01 0 040 080 4 0			137 – 141	8 01 0 140 200 2 0		8 01 0 140 200 4 0		
100 (99 – 103)	12 – 16	8 01 0 015 100 2 0	41,50	8 01 0 015 100 4 0	51,50	250 (247 – 253)	142 – 145	8 01 0 144 200 2 0	87,50	8 01 0 144 200 4 0	105,50	
	17 – 21	8 01 0 020 100 2 0		8 01 0 020 100 4 0			105 – 109	8 01 0 108 250 2 0		8 01 0 108 250 4 0		
	22 – 26	8 01 0 025 100 2 0		8 01 0 025 100 4 0			110 – 113	8 01 0 110 250 2 0		8 01 0 110 250 4 0		
	27 – 31	8 01 0 028 100 2 0		8 01 0 028 100 4 0			114 – 118	8 01 0 114 250 2 0		8 01 0 114 250 4 0		
	32 – 35	8 01 0 032 100 2 0		8 01 0 032 100 4 0			123 – 126	8 01 0 125 250 2 0		8 01 0 125 250 4 0		
	36 – 40	8 01 0 040 100 2 0		8 01 0 040 100 4 0			132 – 136	8 01 0 135 250 2 0		8 01 0 135 250 4 0		
	41 – 44	8 01 0 042 100 2 0		8 01 0 042 100 4 0			137 – 141	8 01 0 140 250 2 0		8 01 0 140 250 4 0		
	48 – 51	8 01 0 050 100 2 0		8 01 0 050 100 4 0			142 – 144	8 01 0 144 250 2 0		8 01 0 144 250 4 0		
	52 – 54	8 01 0 054 100 2 0		8 01 0 054 100 4 0			148 – 152	8 01 0 148 250 2 0		8 01 0 148 250 4 0		
	55 – 56	8 01 0 056 100 2 0		8 01 0 056 100 4 0			158 – 162	8 01 0 160 250 2 0		8 01 0 160 250 4 0		
	57 – 57	8 01 0 057 100 2 0		8 01 0 057 100 4 0			168 – 170	8 01 0 170 250 2 0		8 01 0 170 250 4 0		
	58 – 58	8 01 0 058 100 2 0		8 01 0 058 100 4 0			174 – 177	8 01 0 175 250 2 0		8 01 0 175 250 4 0		
	60 – 60	8 01 0 060 100 2 0		8 01 0 060 100 4 0			178 – 181	8 01 0 180 250 2 0		8 01 0 180 250 4 0		
	63 – 63	8 01 0 063 100 2 0		8 01 0 063 100 4 0			300 (297 – 304)	158 – 162		8 01 0 160 300 2 0		8 01 0 160 300 4 0
57 – 61	8 01 0 060 125 2 0	8 01 0 060 125 4 0	168 – 170	8 01 0 170 300 2 0	8 01 0 170 300 4 0							
62 – 64	8 01 0 063 125 2 0	8 01 0 063 125 4 0	200 – 204	8 01 0 200 300 2 0	8 01 0 200 300 4 0							
73 – 75	8 01 0 075 125 2 0	8 01 0 075 125 4 0	209 – 212	8 01 0 210 300 2 0	8 01 0 210 300 4 0							
125 (124 – 128)	76 – 77	8 01 0 076 125 2 0	49,50	8 01 0 076 125 4 0	62,00	350 (347 – 353)	219 – 223	8 01 0 222 300 2 0	121,50	8 01 0 222 300 4 0	154,00	
	57 – 60	8 01 0 060 150 2 0	8 01 0 060 150 4 0	224 – 226	8 01 0 225 300 2 0		8 01 0 225 300 4 0					
150 (149 – 153)	74 – 77	8 01 0 075 150 2 0	58,50	8 01 0 075 150 4 0	73,00	400 (397 – 403)	240 – 244	8 01 0 242 350 2 0	132,50	8 01 0 242 350 4 0	165,00	
	78 – 80	8 01 0 078 150 2 0		8 01 0 078 150 4 0			249 – 253	8 01 0 250 350 2 0		8 01 0 250 350 4 0		
	88 – 91	8 01 0 090 150 2 0		8 01 0 090 150 4 0			271 – 275	8 01 0 271 350 2 0		8 01 0 271 350 4 0		
	98 – 100	8 01 0 098 150 2 0		8 01 0 098 150 4 0			278 – 280	8 01 0 280 350 2 0		8 01 0 280 350 4 0		
	101 – 104	8 01 0 102 150 2 0		8 01 0 102 150 4 0			450 (447 – 453)	312 – 316		8 01 0 315 400 2 0		8 01 0 315 400 4 0
	108 – 110	8 01 0 110 150 2 0		8 01 0 110 150 4 0				322 – 325		8 01 0 324 400 2 0		8 01 0 324 400 4 0
	111 – 115	8 01 0 114 150 2 0		8 01 0 114 150 4 0				326 – 329		8 01 0 326 400 2 0		8 01 0 326 400 4 0
500 (497 – 503)	398 – 401	8 01 0 400 500 2 0	212,50	8 01 0 355 450 2 0	258,50	500 (597 – 603)	398 – 401	8 01 0 400 500 2 0	339,50	8 01 0 400 500 4 0	524,00	
							406 – 410	8 01 0 406 500 2 0		8 01 0 406 500 4 0		
							426 – 430	8 01 0 429 500 2 0		8 01 0 429 500 4 0		
600 (597 – 603)	448 – 451	8 01 0 450 600 2 0	339,50	8 01 0 450 600 2 0	524,00	508 – 510	448 – 451	8 01 0 450 600 2 0	339,50	8 01 0 450 600 4 0	524,00	
							508 – 510	8 01 0 508 600 2 0		8 01 0 508 600 4 0		

Technische Änderungen vorbehalten. Abbildungen teilweise mit Zubehör. D-MIT-1-904

Weitere Standardabmessungen je DN siehe Seite 2. Alle vom Standard abweichenden Sonderdichtungen werden als Type HKD DISO mit 40 mm EPDM-Elastomer, ab DN 800 mit 2 x 40 mm EPDM-Elastomer, gegen drückendes und nichtdrückendes Wasser und in Edelstahl 1.4301 (V2A / Inox 304) geliefert. Optional ist der HKD DISO auch in Edelstahl 1.4571 (V4A / Inox 316) und mit anderen Elastomermischungen, z.B. NBR möglich.

HKD DOMO-NW-T

NICHTDRÜCKENDES WASSER

- Einsatz in **bauseitiges Futterrohr** oder **WU-Betonkernbohrung** (Weiße Wanne)



Der HKD DOMO-NW-T zeichnet sich durch eine robuste Handwerker-Qualität aus. **Die geteilte Ausführung für den nachträglichen Einbau ist aufklappbar und kann bei bereits verlegten Leitungen eingesetzt werden.**

- Nach FHRK-Prüfgrundlage GE 101 geprüft (Nr. G 30 322-2-7)
- Dicht gegen nichtdrückendes Wasser (20 mm Dichtbreite)
- Aufklappbar, für bereits verlegte Leitungen
- Alle Metallteile aus rostfreiem Edelstahl 1.4301 (V2A/Inox 304), optional 1.4571 (V4A/Inox 316)
- Dichtungswerkstoff EPDM-Vollgummi, optional NBR
- gasdicht



ZUBEHÖR

- Aquagard Kernbohrungsversiegelung, siehe Curaflex® Zubehör

Das HKD-Sortiment ist von der 25-jährigen DOYMA-Garantie ausgenommen.

HKD DOMO-NW-T


Futterrohr- / Kernbohrung-ID [DN in mm]	Rohr- / Kabel-AD d [mm]	V2A		V4A		Futterrohr- / Kernbohrung-ID [DN in mm]	Rohr- / Kabel-AD d [mm]	V2A		V4A	
		Artikelnummer	Preis/€	Artikelnummer	Preis/€			Artikelnummer	Preis/€	Artikelnummer	Preis/€
80 (79 – 83)	11 – 13	8 01 2 012 080 2 0	32,00	8 01 2 012 080 4 0	40,50	200 (199 – 204)	78 – 81	8 01 2 078 200 2 0	83,50	8 01 2 078 200 4 0	105,50
	14 – 16	8 01 2 015 080 2 0		8 01 2 015 080 4 0			86 – 90	8 01 2 090 200 2 0		8 01 2 090 200 4 0	
	17 – 19	8 01 2 017 080 2 0		8 01 2 017 080 4 0			108 – 112	8 01 2 110 200 2 0		8 01 2 110 200 4 0	
	20 – 22	8 01 2 022 080 2 0		8 01 2 022 080 4 0			113 – 115	8 01 2 114 200 2 0		8 01 2 114 200 4 0	
	25 – 27	8 01 2 025 080 2 0		8 01 2 025 080 4 0			116 – 118	8 01 2 118 200 2 0		8 01 2 118 200 4 0	
	28 – 31	8 01 2 028 080 2 0		8 01 2 028 080 4 0			123 – 126	8 01 2 125 200 2 0		8 01 2 125 200 4 0	
	32 – 35	8 01 2 032 080 2 0		8 01 2 032 080 4 0			133 – 136	8 01 2 135 200 2 0		8 01 2 135 200 4 0	
	36 – 40	8 01 2 040 080 2 0		8 01 2 040 080 4 0			137 – 141	8 01 2 140 200 2 0		8 01 2 140 200 4 0	
100 (99 – 103)	12 – 16	8 01 2 015 100 2 0	50,00	8 01 2 015 100 4 0	62,50	250 (247 – 253)	142 – 145	8 01 2 144 200 2 0	105,50	8 01 2 144 200 4 0	126,50
	17 – 21	8 01 2 020 100 2 0		8 01 2 020 100 4 0			159 – 160	8 01 2 160 200 2 0		8 01 2 160 200 4 0	
	22 – 26	8 01 2 025 100 2 0		8 01 2 025 100 4 0			105 – 109	8 01 2 108 250 2 0		8 01 2 108 250 4 0	
	27 – 31	8 01 2 028 100 2 0		8 01 2 028 100 4 0			110 – 113	8 01 2 110 250 2 0		8 01 2 110 250 4 0	
	32 – 35	8 01 2 032 100 2 0		8 01 2 032 100 4 0			114 – 118	8 01 2 114 250 2 0		8 01 2 114 250 4 0	
	36 – 40	8 01 2 040 100 2 0		8 01 2 040 100 4 0			123 – 126	8 01 2 125 250 2 0		8 01 2 125 250 4 0	
	41 – 44	8 01 2 042 100 2 0		8 01 2 042 100 4 0			132 – 136	8 01 2 135 250 2 0		8 01 2 135 250 4 0	
	48 – 51	8 01 2 050 100 2 0		8 01 2 050 100 4 0			137 – 141	8 01 2 140 250 2 0		8 01 2 140 250 4 0	
	52 – 54	8 01 2 054 100 2 0		8 01 2 054 100 4 0			142 – 144	8 01 2 144 250 2 0		8 01 2 144 250 4 0	
	55 – 56	8 01 2 056 100 2 0		8 01 2 056 100 4 0			148 – 152	8 01 2 148 250 2 0		8 01 2 148 250 4 0	
	57 – 57	8 01 2 057 100 2 0		8 01 2 057 100 4 0			158 – 162	8 01 2 160 250 2 0		8 01 2 160 250 4 0	
	58 – 58	8 01 2 058 100 2 0		8 01 2 058 100 4 0			168 – 170	8 01 2 170 250 2 0		8 01 2 170 250 4 0	
	60 – 60	8 01 2 060 100 2 0		8 01 2 060 100 4 0			174 – 177	8 01 2 175 250 2 0		8 01 2 175 250 4 0	
63 – 63	8 01 2 063 100 2 0	8 01 2 063 100 4 0	178 – 181	8 01 2 180 250 2 0	8 01 2 180 250 4 0						
125 (124 – 128)	57 – 61	8 01 2 060 125 2 0	59,50	8 01 2 060 125 4 0	73,50	300 (297 – 304)	158 – 162	8 01 2 160 300 2 0	145,50	8 01 2 160 300 4 0	185,00
	62 – 64	8 01 2 063 125 2 0		8 01 2 063 125 4 0			168 – 170	8 01 2 170 300 2 0		8 01 2 170 300 4 0	
	73 – 75	8 01 2 075 125 2 0		8 01 2 075 125 4 0			200 – 204	8 01 2 200 300 2 0		8 01 2 200 300 4 0	
	76 – 77	8 01 2 076 125 2 0		8 01 2 076 125 4 0			209 – 212	8 01 2 210 300 2 0		8 01 2 210 300 4 0	
150 (149 – 153)	57 – 60	8 01 2 060 150 2 0	70,00	8 01 2 060 150 4 0	88,00	350 (347 – 353)	219 – 223	8 01 2 222 300 2 0	159,00	8 01 2 222 300 4 0	198,00
	74 – 77	8 01 2 075 150 2 0		8 01 2 075 150 4 0			224 – 226	8 01 2 225 300 2 0		8 01 2 225 300 4 0	
	78 – 80	8 01 2 078 150 2 0		8 01 2 078 150 4 0			240 – 244	8 01 2 242 350 2 0		8 01 2 242 350 4 0	
	88 – 91	8 01 2 090 150 2 0		8 01 2 090 150 4 0			249 – 253	8 01 2 250 350 2 0		8 01 2 250 350 4 0	
	98 – 100	8 01 2 098 150 2 0		8 01 2 098 150 4 0			271 – 275	8 01 2 271 350 2 0		8 01 2 271 350 4 0	
	101 – 104	8 01 2 102 150 2 0		8 01 2 102 150 4 0			278 – 280	8 01 2 280 350 2 0		8 01 2 280 350 4 0	
	108 – 110	8 01 2 110 150 2 0		8 01 2 110 150 4 0			312 – 316	8 01 2 315 400 2 0		8 01 2 315 400 4 0	
	111 – 115	8 01 2 114 150 2 0		8 01 2 114 150 4 0			322 – 325	8 01 2 324 400 2 0		8 01 2 324 400 4 0	
450 (447 – 453)			255,00		309,50	400 (397 – 403)	326 – 329	8 01 2 326 400 2 0	200,50	8 01 2 326 400 4 0	232,00
500 (497 – 503)			299,50		375,50	600 (597 – 603)	398 – 401	8 01 2 400 500 2 0	408,00	8 01 2 400 500 4 0	629,00

Technische Änderungen vorbehalten. Abbildungen teilweise mit Zubehör. D-MT-1-904

Weitere Standardabmessungen je DN siehe Seite 2. Alle vom Standard abweichenden Sonderdichtungen werden als Type HKD DISO mit 40 mm EPDM-Elastomer, ab DN 800 mit 2 x 40 mm EPDM-Elastomer, gegen drückendes und nichtdrückendes Wasser und in Edelstahl 1.4301 (V2A / Inox 304) geliefert. Optional ist der HKD DISO auch in Edelstahl 1.4571 (V4A / Inox 316) und mit anderen Elastomermischungen, z.B. NBR möglich.



HKD DOMO-NW-B

 NICHTDRÜCKENDES WASSER

- Einsatz in **bauseitiges Futterrohr** oder **WU-Betonkernbohrung** (Weiße Wanne)



Der HKD DOMO-NW-B zeichnet sich durch eine robuste Handwerker-Qualität aus. **Die Ausführung als Blindverschluss zur sicheren Abdichtung einer Öffnung.**

- Nach FHRK-Prüfgrundlage GE 101 geprüft (Nr. G 30 322-2-7)
- Dicht gegen nichtdrückendes Wasser (20 mm Dichtbreite)
- Alle Metallteile aus rostfreiem Edelstahl 1.4301 (V2A/Inox 304), optional 1.4571 (V4A/Inox 316)
- Dichtungswerkstoff EPDM-Vollgummi, optional NBR
- gasdicht

ZUBEHÖR

- Aquagard Kernbohrungsversiegelung, siehe Curaflex® Zubehör

Das HKD-Sortiment ist von der 25-jährigen DOYMA-Garantie ausgenommen.

HKD DOMO-NW-B

Futterrohr- / Kernbohrung-ID [DN in mm]	V2A		V4A	
	Artikelnummer	Preis/€	Artikelnummer	Preis/€
80 (79 – 83)	8 01 0 000 080 2 0	29,00	8 01 0 000 080 4 0	36,00
100 (99 – 103)	8 01 0 000 100 2 0	44,00	8 01 0 000 100 4 0	54,00
125 (124 – 128)	8 01 0 000 125 2 0	52,00	8 01 0 000 125 4 0	64,50
150 (149 – 153)	8 01 0 000 150 2 0	61,50	8 01 0 000 150 4 0	76,50
200 (199 – 204)	8 01 0 000 200 2 0	72,00	8 01 0 000 200 4 0	90,50
250 (247 – 253)	8 01 0 000 250 2 0	94,50	8 01 0 000 250 4 0	112,00
300 (297 – 304)	8 01 0 000 300 2 0	127,50	8 01 0 000 300 4 0	160,00
350 (347 – 353)	8 01 0 000 350 2 0	139,00	8 01 0 000 350 4 0	171,50
400 (397 – 403)	8 01 0 000 400 2 0	173,50	8 01 0 000 400 4 0	199,50
450 (447 – 453)	8 01 0 000 450 2 0	225,50	8 01 0 000 450 4 0	271,00
500 (497 – 503)	8 01 0 000 500 2 0	262,00	8 01 0 000 500 4 0	325,00
600 (597 – 603)	8 010 000 600 2 0	352,50	8 01 0 000 600 4 0	537,00

HKD DOMO-NW-FL

NICHTDRÜCKENDES WASSER

- Einsatz in **bauseitiges Futterrohr** oder **WU-Betonkernbohrung** (Weiße Wanne)



Der HKD DOMO-NW-FL zeichnet sich durch eine robuste Handwerker-Qualität aus. **Die Ausführung mit Großring zur axialen Fixierung.**

- Nach FHRK-Prüfgrundlage GE 101 geprüft (Nr. G 30 322-2-7)
- Dicht gegen nichtdrückendes Wasser (20 mm Dichtbreite)
- Montage von der druckzugewandten Seite (Wasserseite)
- Alle Metallteile aus rostfreiem Edelstahl 1.4301 (V2A/Inox 304), optional 1.4571 (V4A/Inox 316)
- Dichtungswerkstoff EPDM-Vollgummi, optional NBR
- Variante: HKD DOMO-NW-FL-K
Eigenschaften wie oben beschrieben, jedoch Montage von der druckabgewandten Seite
- gasdicht

ZUBEHÖR

- Aquagard Kernbohrungsversiegelung, siehe Curaflex® Zubehör

Das HKD-Sortiment ist von der 25-jährigen DOYMA-Garantie ausgenommen.

HKD DOMO-NW-FL


Futterrohr- / Kernbohrung-ID [DN in mm]	Rohr- / Kabel-AD d [mm]	V2A		V4A		Futterrohr- / Kernbohrung-ID [DN in mm]	Rohr- / Kabel-AD d [mm]	V2A		V4A	
		Artikelnummer	Preis/€	Artikelnummer	Preis/€			Artikelnummer	Preis/€	Artikelnummer	Preis/€
80 (79 – 83)	11 – 13	8 02 0 012 080 2 0	47,00	8 02 0 012 080 4 0	58,50	200 (199 – 204)	78 – 81	8 02 0 078 200 2 0	111,00	8 02 0 078 200 4 0	138,50
	14 – 16	8 02 0 015 080 2 0		8 02 0 015 080 4 0			86 – 90	8 02 0 090 200 2 0		8 02 0 090 200 4 0	
	17 – 19	8 02 0 017 080 2 0		8 02 0 017 080 4 0			108 – 112	8 02 0 110 200 2 0		8 02 0 110 200 4 0	
	20 – 22	8 02 0 022 080 2 0		8 02 0 022 080 4 0			113 – 115	8 02 0 114 200 2 0		8 02 0 114 200 4 0	
	25 – 27	8 02 0 025 080 2 0		8 02 0 025 080 4 0			116 – 118	8 02 0 118 200 2 0		8 02 0 118 200 4 0	
	28 – 31	8 02 0 028 080 2 0		8 02 0 028 080 4 0			123 – 126	8 02 0 125 200 2 0		8 02 0 125 200 4 0	
	32 – 35	8 02 0 032 080 2 0		8 02 0 032 080 4 0			133 – 136	8 02 0 135 200 2 0		8 02 0 135 200 4 0	
	36 – 40	8 02 0 040 080 2 0		8 02 0 040 080 4 0			137 – 141	8 02 0 140 200 2 0		8 02 0 140 200 4 0	
100 (99 – 103)	12 – 16	8 02 0 015 100 2 0	54,50	8 02 0 015 100 4 0	68,50	250 (247 – 253)	142 – 145	8 02 0 144 200 2 0	138,00	8 02 0 144 200 4 0	172,50
	17 – 21	8 02 0 020 100 2 0		8 02 0 020 100 4 0			105 – 109	8 02 0 108 250 2 0		8 02 0 108 250 4 0	
	22 – 26	8 02 0 025 100 2 0		8 02 0 025 100 4 0			110 – 113	8 02 0 110 250 2 0		8 02 0 110 250 4 0	
	27 – 31	8 02 0 028 100 2 0		8 02 0 028 100 4 0			114 – 118	8 02 0 114 250 2 0		8 02 0 114 250 4 0	
	32 – 35	8 02 0 032 100 2 0		8 02 0 032 100 4 0			123 – 126	8 02 0 125 250 2 0		8 02 0 125 250 4 0	
	36 – 40	8 02 0 040 100 2 0		8 02 0 040 100 4 0			132 – 136	8 02 0 135 250 2 0		8 02 0 135 250 4 0	
	41 – 44	8 02 0 042 100 2 0		8 02 0 042 100 4 0			137 – 141	8 02 0 140 250 2 0		8 02 0 140 250 4 0	
	48 – 51	8 02 0 050 100 2 0		8 02 0 050 100 4 0			142 – 144	8 02 0 144 250 2 0		8 02 0 144 250 4 0	
	52 – 54	8 02 0 054 100 2 0		8 02 0 054 100 4 0			148 – 152	8 02 0 148 250 2 0		8 02 0 148 250 4 0	
	55 – 56	8 02 0 056 100 2 0		8 02 0 056 100 4 0			158 – 162	8 02 0 160 250 2 0		8 02 0 160 250 4 0	
	57 – 57	8 02 0 057 100 2 0		8 02 0 057 100 4 0			168 – 170	8 02 0 170 250 2 0		8 02 0 170 250 4 0	
	58 – 58	8 02 0 058 100 2 0		8 02 0 058 100 4 0			174 – 177	8 02 0 175 250 2 0		8 02 0 175 250 4 0	
	60 – 60	8 02 0 060 100 2 0		8 02 0 060 100 4 0			178 – 181	8 02 0 180 250 2 0		8 02 0 180 250 4 0	
63 – 63	8 02 0 063 100 2 0	8 02 0 063 100 4 0	300 (297 – 304)	158 – 162	8 02 0 160 300 2 0	8 02 0 160 300 4 0					
57 – 61	8 02 0 060 125 2 0	8 02 0 060 125 4 0		168 – 170	8 02 0 170 300 2 0	8 02 0 170 300 4 0					
62 – 64	8 02 0 063 125 2 0	8 02 0 063 125 4 0		200 – 204	8 02 0 200 300 2 0	8 02 0 200 300 4 0					
73 – 75	8 02 0 075 125 2 0	8 02 0 075 125 4 0		209 – 212	8 02 0 210 300 2 0	8 02 0 210 300 4 0					
125 (124 – 128)	76 – 77	8 02 0 076 125 2 0	70,50	8 02 0 076 125 4 0	88,00	350 (347 – 353)	219 – 223	8 02 0 222 300 2 0	196,50	8 02 0 222 300 4 0	245,50
	57 – 60	8 02 0 060 150 2 0		8 02 0 060 150 4 0			224 – 226	8 02 0 225 300 2 0		8 02 0 225 300 4 0	
	74 – 77	8 02 0 075 150 2 0		8 02 0 075 150 4 0			240 – 244	8 02 0 242 350 2 0		8 02 0 242 350 4 0	
	78 – 80	8 02 0 078 150 2 0		8 02 0 078 150 4 0			249 – 253	8 02 0 250 350 2 0		8 02 0 250 350 4 0	
150 (149 – 153)	88 – 91	8 02 0 090 150 2 0	85,00	8 02 0 090 150 4 0	106,50	400 (397 – 403)	271 – 275	8 02 0 271 350 2 0	231,50	8 02 0 271 350 4 0	289,50
	98 – 100	8 02 0 098 150 2 0		8 02 0 098 150 4 0			278 – 280	8 02 0 280 350 2 0		8 02 0 280 350 4 0	
	101 – 104	8 02 0 102 150 2 0		8 02 0 102 150 4 0			312 – 316	8 02 0 315 400 2 0		8 02 0 315 400 4 0	
	108 – 110	8 02 0 110 150 2 0		8 02 0 110 150 4 0			322 – 325	8 02 0 324 400 2 0		8 02 0 324 400 4 0	
	111 – 115	8 02 0 114 150 2 0		8 02 0 114 150 4 0			326 – 329	8 02 0 326 400 2 0		8 02 0 326 400 4 0	
	450 (447 – 453)	353 – 356		8 02 0 355 450 2 0			373,00	8 02 0 355 450 4 0		466,00	
406 – 410		8 02 0 406 500 2 0	8 02 0 406 500 4 0	426 – 430	8 02 0 429 500 2 0	8 02 0 429 500 4 0					
448 – 451		8 02 0 450 600 2 0	8 02 0 450 600 4 0	600 (597 – 603)	448 – 451	8 02 0 450 600 2 0		8 02 0 450 600 4 0			
508 – 510	8 02 0 508 600 2 0	8 02 0 508 600 4 0	508 – 510		8 02 0 508 600 2 0	8 02 0 508 600 4 0					

Technische Änderungen vorbehalten. Abbildungen teilweise mit Zubehör. D-MIT-1-904

Weitere Standardabmessungen je DN siehe Seite 2. Alle vom Standard abweichenden Sonderdichtungen werden als Type HKD DISO mit 40 mm EPDM-Elastomer, ab DN 800 mit 2 x 40 mm EPDM-Elastomer, gegen drückendes und nichtdrückendes Wasser und in Edelstahl 1.4301 (V2A / Inox 304) geliefert. Optional ist der HKD DISO auch in Edelstahl 1.4571 (V4A / Inox 316) und mit anderen Elastomermischungen, z.B. NBR möglich.



HKD DOMO-NW-M

 NICHTDRÜCKENDES WASSER

- Einsatz in **bauseitiges Futterrohr** oder **WU-Betonkernbohrung** (Weiße Wanne)



Der HKD DOMO-NW-M zeichnet sich durch eine robuste Handwerker-Qualität aus. **Die Ausführung zur Abdichtung mehrerer Rohre und Kabel in einer Öffnung.**

- Nach FHRK-Prüfgrundlage GE 101 geprüft (Nr. G 30 322-2-7)
- Dicht gegen nichtdrückendes Wasser (20 mm Dichtbreite)
- Alle Metallteile aus rostfreiem Edelstahl 1.4301 (V2A/Inox 304), optional 1.4571 (V4A/Inox 316)
- Dichtungswerkstoff EPDM-Vollgummi, optional NBR
- gasdicht

ZUBEHÖR

- Aquagard Kernbohrungsversiegelung, siehe Curaflex® Zubehör

Das HKD-Sortiment ist von der 25-jährigen DOYMA-Garantie ausgenommen.

HKD DOMO-NW-M

Futterrohr-/ Kernbohrungs-ID [DN in mm]	Rohr-/Kabel-AD [mm]	Anzahl Rohre oder Kabel	Preis / €	
			V2A	V4A
80 (79-83)	5 – 25 / 5 – 15	1 – 2 / 1 – 2	64,00	80,00
	5 – 15	1 – 7	70,50	88,00
100 (99-103)	10 – 35 / 5 – 20	1 – 2 / 1 – 2	86,50	108,50
	5 – 25	1 – 4	90,00	112,50
	10 – 50 / 5 – 20	1 / 1	90,00	112,50
	10 – 40 / 5 – 20	1 / 1 – 2	90,00	112,50
	5 – 20	1 – 7	90,00	112,50
125 (124-128)	10 – 40 / 5 – 30	1 – 2 / 1 – 2	101,00	126,00
	10 – 35	1 – 4	104,50	130,50
	5 – 25	1 – 7	104,50	130,50
150 (149-153)	10 – 50 / 10 – 35	1 – 2 / 1 – 2	127,50	159,50
	10 – 30	1 – 7	147,00	184,50
	10 – 50	1 – 3	147,00	184,50
200 (199-204)	10 – 50 / 5 – 20	1 – 3 / 1 – 4	156,00	195,00
	10 – 50	1 – 5	165,00	206,00
	40 – 65	1 – 4	165,00	206,00

Keine Artikelnummern. Der genaue Außendurchmesser und die Anzahl der Leitungen müssen bei der Bestellung angegeben werden.

HKD DOMO-NW-NK

NICHTDRÜCKENDES WASSER

- Einsatz in **bauseitiges Futterrohr** oder **WU-Betonkernbohrung** (Weiße Wanne)



Der HKD DOMO-NW-NK zeichnet sich durch eine robuste Handwerker-Qualität aus. **Die Ausführung für schonende Abdichtung von Kunststoffmantelrohren. Auch einsetzbar für Doppel-/Elementwände.**

- Nach FHRK-Prüfgrundlage GE 101 geprüft (Nr. G 30 322-2-7)
- Dicht gegen nichtdrückendes Wasser (40 mm Dichtbreite)
- Alle Metallteile aus rostfreiem Edelstahl 1.4301 (V2A/Inox 304), optional 1.4571 (V4A/Inox 316)
- Dichtungswerkstoff EPDM-Vollgummi, extra weich
- gasdicht

ZUBEHÖR

- Aquagard Kernbohrungsversiegelung, siehe Curaflex® Zubehör

Das HKD-Sortiment ist von der 25-jährigen DOYMA-Garantie ausgenommen.

HKD DOMO-NW-NK

Futterrohr- / Kernbohrung-ID [DN in mm]	Rohr- / Kabel-AD d [mm]	V2A		V4A		Futterrohr- / Kernbohrung-ID [DN in mm]	Rohr- / Kabel-AD d [mm]	V2A		V4A	
		Artikelnummer	Preis/€	Artikelnummer	Preis/€			Artikelnummer	Preis/€	Artikelnummer	Preis/€
80 (79 – 83)	11 – 13	8 01 4 012 080 2 0	57,00	8 01 4 012 080 4 0	71,00	200 (199 – 204)	78 – 81	8 01 4 078 200 2 0	121,50	8 01 4 078 200 4 0	152,00
	14 – 16	8 01 4 015 080 2 0		8 01 4 015 080 4 0			86 – 90	8 01 4 090 200 2 0		8 01 4 090 200 4 0	
	17 – 19	8 01 4 017 080 2 0		8 01 4 017 080 4 0			108 – 112	8 01 4 110 200 2 0		8 01 4 110 200 4 0	
	20 – 22	8 01 4 022 080 2 0		8 01 4 022 080 4 0			113 – 115	8 01 4 114 200 2 0		8 01 4 114 200 4 0	
	25 – 27	8 01 4 025 080 2 0		8 01 4 025 080 4 0			116 – 118	8 01 4 118 200 2 0		8 01 4 118 200 4 0	
	28 – 31	8 01 4 028 080 2 0		8 01 4 028 080 4 0			123 – 126	8 01 4 125 200 2 0		8 01 4 125 200 4 0	
	32 – 35	8 01 4 032 080 2 0		8 01 4 032 080 4 0			133 – 136	8 01 4 135 200 2 0		8 01 4 135 200 4 0	
	36 – 40	8 01 4 040 080 2 0		8 01 4 040 080 4 0			137 – 141	8 01 4 140 200 2 0		8 01 4 140 200 4 0	
100 (98,5 – 103)	12 – 16	8 01 4 015 100 2 0	64,00	8 01 4 015 100 4 0	80,00	250 (247 – 253)	142 – 145	8 01 4 144 200 2 0	151,00	8 01 4 144 200 4 0	188,50
	17 – 21	8 01 4 020 100 2 0		8 01 4 020 100 4 0			105 – 109	8 01 4 108 250 2 0		8 01 4 108 250 4 0	
	22 – 26	8 01 4 025 100 2 0		8 01 4 025 100 4 0			110 – 113	8 01 4 110 250 2 0		8 01 4 110 250 4 0	
	27 – 31	8 01 4 028 100 2 0		8 01 4 028 100 4 0			114 – 118	8 01 4 114 250 2 0		8 01 4 114 250 4 0	
	32 – 35	8 01 4 032 100 2 0		8 01 4 032 100 4 0			123 – 126	8 01 4 125 250 2 0		8 01 4 125 250 4 0	
	36 – 40	8 01 4 040 100 2 0		8 01 4 040 100 4 0			132 – 136	8 01 4 135 250 2 0		8 01 4 135 250 4 0	
	41 – 44	8 01 4 042 100 2 0		8 01 4 042 100 4 0			137 – 141	8 01 4 140 250 2 0		8 01 4 140 250 4 0	
	48 – 51	8 01 4 050 100 2 0		8 01 4 050 100 4 0			142 – 144	8 01 4 144 250 2 0		8 01 4 144 250 4 0	
	52 – 54	8 01 4 054 100 2 0		8 01 4 054 100 4 0			148 – 152	8 01 4 148 250 2 0		8 01 4 148 250 4 0	
	55 – 56	8 01 4 056 100 2 0		8 01 4 056 100 4 0			158 – 162	8 01 4 160 250 2 0		8 01 4 160 250 4 0	
	57 – 57	8 01 4 057 100 2 0		8 01 4 057 100 4 0			168 – 170	8 01 4 170 250 2 0		8 01 4 170 250 4 0	
	58 – 58	8 01 4 058 100 2 0		8 01 4 058 100 4 0			174 – 177	8 01 4 175 250 2 0		8 01 4 175 250 4 0	
60 – 60	8 01 4 060 100 2 0	8 01 4 060 100 4 0	178 – 181	8 01 4 180 250 2 0	8 01 4 180 250 4 0						
63 – 63	8 01 4 063 100 2 0	8 01 4 063 100 4 0	300 (297 – 304)	158 – 162	8 01 4 160 300 2 0	8 01 4 160 300 4 0					
57 – 61	8 01 4 060 125 2 0	8 01 4 060 125 4 0		168 – 170	8 01 4 170 300 2 0	8 01 4 170 300 4 0					
62 – 64	8 01 4 063 125 2 0	8 01 4 063 125 4 0		200 – 204	8 01 4 200 300 2 0	8 01 4 200 300 4 0					
73 – 75	8 01 4 075 125 2 0	8 01 4 075 125 4 0		209 – 212	8 01 4 210 300 2 0	8 01 4 210 300 4 0					
76 – 77	8 01 4 076 125 2 0	8 01 4 076 125 4 0	350 (347 – 353)	219 – 223	8 01 4 222 300 2 0	8 01 4 222 300 4 0					
125 (124 – 128)	57 – 60	8 01 4 060 150 2 0		79,50	8 01 4 060 150 4 0	99,00	224 – 226	8 01 4 225 300 2 0	8 01 4 225 300 4 0		
	74 – 77	8 01 4 075 150 2 0			8 01 4 075 150 4 0		240 – 244	8 01 4 242 350 2 0	8 01 4 242 350 4 0		
	78 – 80	8 01 4 078 150 2 0			8 01 4 078 150 4 0		249 – 253	8 01 4 250 350 2 0	8 01 4 250 350 4 0		
	88 – 91	8 01 4 090 150 2 0	8 01 4 090 150 4 0		271 – 275		8 01 4 271 350 2 0	8 01 4 271 350 4 0			
	98 – 100	8 01 4 098 150 2 0	8 01 4 098 150 4 0		278 – 280		8 01 4 280 350 2 0	8 01 4 280 350 4 0			
	101 – 104	8 01 4 102 150 2 0	8 01 4 102 150 4 0		400 (397 – 403)		312 – 316	8 01 4 315 400 2 0	8 01 4 315 400 4 0		
	108 – 110	8 01 4 110 150 2 0	8 01 4 110 150 4 0				322 – 325	8 01 4 324 400 2 0	8 01 4 324 400 4 0		
111 – 115	8 01 4 114 150 2 0	8 01 4 114 150 4 0	326 – 329	8 01 4 326 400 2 0		8 01 4 326 400 4 0					
150 (149 – 153)	57 – 60	8 01 4 060 150 2 0	92,50	8 01 4 060 150 4 0	115,00	450 (447 – 453)	353 – 356	8 01 4 355 450 2 0	389,50	8 01 4 355 450 4 0	486,50
	74 – 77	8 01 4 075 150 2 0		8 01 4 075 150 4 0		500 (497 – 503)	398 – 401	8 01 4 400 500 2 0	8 01 4 400 500 4 0		
	78 – 80	8 01 4 078 150 2 0		8 01 4 078 150 4 0			406 – 410	8 01 4 406 500 2 0	8 01 4 406 500 4 0		
	88 – 91	8 01 4 090 150 2 0		8 01 4 090 150 4 0		426 – 430	8 01 4 429 500 2 0	8 01 4 429 500 4 0			
98 – 100	8 01 4 098 150 2 0	8 01 4 098 150 4 0	600 (597 – 603)	448 – 451	8 01 4 450 600 2 0	8 01 4 450 600 4 0					
101 – 104	8 01 4 102 150 2 0	8 01 4 102 150 4 0		508 – 510	8 01 4 508 600 2 0	8 01 4 508 600 4 0					

HKD DOMO-NW-Z

NICHTDRÜCKENDES WASSER

- Einsatz in **bauseitiges Futterrohr** oder **Betonkernbohrung** bei **Bauwerken mit Abdichtungsbahnen** (schwarze Wanne)



Der HKD DOMO-NW-Z zeichnet sich durch eine robuste Handwerker-Qualität aus. **Die Ausführung mit Fest- und Losflanschkonstruktion nach DIN 18195 / DIN 18533.** Mit ggf Korrosionsschutzbeschichtung.

- Nach FHRK-Prüfgrundlage GE 101 geprüft (Nr. G 30 322-2-7)
- Dicht gegen nichtdrückendes Wasser (40 mm Dichtbreite)
- Montage von der druckzugewandten Seite (Wasserseite)
- Alle Metallteile aus Stahl mit ggf Korrosionsschutzbeschichtung
- Optional alle Metallteile aus rostfreiem Edelstahl 1.4301 (V2A/Inox 304), optional 1.4571 (V4A/Inox 316)
- Dichtungswerkstoff EPDM-Vollgummi, optional NBR
- Je nach Abdichtungsbahn mit beidseitig angeordneten Curaflex® Zulagen (1775) bei dünner und harter Folie bzw. Zubehör bei Dickbeschichtung (1776): Besandung der Kontaktflächen vom Fest- und Losflansch
- Variante: HKD DOMO-NW-Z-K - Eigenschaften wie oben beschrieben, jedoch Verspannung der Leitung von der druckabgewandten Seite
- gasdicht



ZUBEHÖR OPTIONAL

- Zulagen und Zubehör, siehe Curaflex® Zubehör

Das HKD-Sortiment ist von der 25-jährigen DOYMA-Garantie ausgenommen.

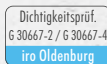
HKD DOMO-NW-Z

Futterrohr-/ Kernbohrung-ID [DN in mm]	Rohr-/ Kabel-AD d [mm]	Artikelnummer	Preis/€	Futterrohr-/ Kernbohrung-ID [DN in mm]	Rohr-/ Kabel-AD d [mm]	Artikelnummer	Preis/€
80 (79 – 83)	11 – 13	8 03 5 012 080 0 0	212,50	300 (297 – 304)	158 – 162	8 03 5 160 300 0 0	546,50
	14 – 16	8 03 5 015 080 0 0			168 – 170	8 03 5 170 300 0 0	
	17 – 19	8 03 5 017 080 0 0			200 – 204	8 03 5 200 300 0 0	
	20 – 22	8 03 5 022 080 0 0			209 – 212	8 03 5 210 300 0 0	
	25 – 27	8 03 5 025 080 0 0			219 – 223	8 03 5 222 300 0 0	
	28 – 31	8 03 5 028 080 0 0			224 – 226	8 03 5 225 300 0 0	
	32 – 35	8 03 5 032 080 0 0			240 – 244	8 03 5 242 350 0 0	
	36 – 40	8 03 5 040 080 0 0			249 – 253	8 03 5 250 350 0 0	
100 (99 – 103)	12 – 16	8 03 5 015 100 0 0	231,50	350 (347 – 353)	271 – 275	8 03 5 271 350 0 0	631,00
	17 – 21	8 03 5 020 100 0 0			278 – 280	8 03 5 280 350 0 0	
	22 – 26	8 03 5 025 100 0 0			312 – 316	8 03 5 315 400 0 0	
	27 – 31	8 03 5 028 100 0 0			322 – 325	8 03 5 324 400 0 0	
	32 – 35	8 03 5 032 100 0 0		400 (397 – 403)	326 – 329	8 03 5 326 400 0 0	831,50
	36 – 40	8 03 5 040 100 0 0			450 (447 – 453)	353 – 356	
	41 – 44	8 03 5 042 100 0 0		500 (497 – 503)	398 – 401	8 03 5 400 500 0 0	1.177,00
	48 – 51	8 03 5 050 100 0 0			406 – 410	8 03 5 406 500 0 0	
	52 – 54	8 03 5 054 100 0 0			426 – 430	8 03 5 429 500 0 0	
	55 – 56	8 03 5 056 100 0 0			600 (597 – 603)	448 – 451	
	57 – 57	8 03 5 057 100 0 0		508 – 510		8 03 5 508 600 0 0	
	58 – 58	8 03 5 058 100 0 0		125 (124 – 128)	57 – 61	8 03 5 060 125 0 0	256,00
	60 – 60	8 03 5 060 100 0 0			62 – 64	8 03 5 063 125 0 0	
	63 – 63	8 03 5 063 100 0 0			73 – 75	8 03 5 075 125 0 0	
57 – 61	8 03 5 060 125 0 0	76 – 77	8 03 5 076 125 0 0				
150 (149 – 153)	57 – 60	8 03 5 060 150 0 0	297,00	150 (149 – 153)	74 – 77	8 03 5 075 150 0 0	
	74 – 77	8 03 5 075 150 0 0			78 – 80	8 03 5 078 150 0 0	
	78 – 80	8 03 5 078 150 0 0			88 – 91	8 03 5 090 150 0 0	
	88 – 91	8 03 5 090 150 0 0			98 – 100	8 03 5 098 150 0 0	
	98 – 100	8 03 5 098 150 0 0			101 – 104	8 03 5 102 150 0 0	
	101 – 104	8 03 5 102 150 0 0			108 – 110	8 03 5 110 150 0 0	
	108 – 110	8 03 5 110 150 0 0			111 – 115	8 03 5 114 150 0 0	
200 (199 – 204)	78 – 81	8 03 5 078 200 0 0	371,00	200 (199 – 204)	86 – 90	8 03 5 090 200 0 0	
	86 – 90	8 03 5 090 200 0 0			108 – 112	8 03 5 110 200 0 0	
	108 – 112	8 03 5 110 200 0 0			113 – 115	8 03 5 114 200 0 0	
	113 – 115	8 03 5 114 200 0 0			116 – 118	8 03 5 118 200 0 0	
	116 – 118	8 03 5 118 200 0 0			123 – 126	8 03 5 125 200 0 0	
	123 – 126	8 03 5 125 200 0 0			133 – 136	8 03 5 135 200 0 0	
	133 – 136	8 03 5 135 200 0 0			137 – 141	8 03 5 140 200 0 0	
	137 – 141	8 03 5 140 200 0 0			142 – 145	8 03 5 144 200 0 0	
	142 – 145	8 03 5 144 200 0 0			159 – 160	8 03 5 160 200 0 0	
	159 – 160	8 03 5 160 200 0 0			250 (247 – 253)	105 – 109	8 03 5 108 250 0 0
105 – 109	8 03 5 108 250 0 0	110 – 113	8 03 5 110 250 0 0				
110 – 113	8 03 5 110 250 0 0	114 – 118	8 03 5 114 250 0 0				
114 – 118	8 03 5 114 250 0 0	123 – 126	8 03 5 125 250 0 0				
123 – 126	8 03 5 125 250 0 0	132 – 136	8 03 5 135 250 0 0				
132 – 136	8 03 5 135 250 0 0	137 – 141	8 03 5 140 250 0 0				
137 – 141	8 03 5 140 250 0 0	142 – 144	8 03 5 144 250 0 0				
142 – 144	8 03 5 144 250 0 0	148 – 152	8 03 5 148 250 0 0				
148 – 152	8 03 5 148 250 0 0	158 – 162	8 03 5 160 250 0 0				
158 – 162	8 03 5 160 250 0 0	168 – 170	8 03 5 170 250 0 0				
168 – 170	8 03 5 170 250 0 0	174 – 177	8 03 5 175 250 0 0				
174 – 177	8 03 5 175 250 0 0	178 – 181	8 03 5 180 250 0 0				
178 – 181	8 03 5 180 250 0 0						

HKD DOMO-DW

DRÜCKENDES WASSER

- Einsatz in **bauseitiges Futterrohr** oder **WU-Betonkernbohrung** (Weiße Wanne)



Der HKD DOMO-DW zeichnet sich durch eine robuste Handwerker-Qualität aus. **Die verwendeten Pressringe sind aus einem Stück gefertigt und decken die Gummidichtung großflächig ab. Dies sorgt für eine gleichmäßige und sichere Verpressung. Komplett aus rostfreiem Edelstahl V2A.**

- Nach FHRK-Prüfgrundlage GE 101 geprüft (Nr. G 30 322-2-6)
- Dicht gegen drückendes Wasser (40 mm Dichtbreite)
- Alle Metallteile aus rostfreiem Edelstahl 1.4301 (V2A/Inox 304), optional 1.4571 (V4A/Inox 316)
- Dichtungswerkstoff EPDM-Vollgummi, optional NBR
- gasdicht

ZUBEHÖR

- Aquagard Kernbohrungsversiegelung, siehe Curaflex® Zubehör

Das HKD-Sortiment ist von der 25-jährigen DOYMA-Garantie ausgenommen.

HKD DOMO-DW

Futterrohr- / Kernbohrung-ID [DN in mm]	Rohr- / Kabel-AD d [mm]	V2A		V4A	
		Artikelnummer	Preis/€	Artikelnummer	Preis/€
80 (79 – 83)	11 – 13	8 03 0 012 080 2 0	44,00	8 03 0 012 080 4 0	55,00
	14 – 16	8 03 0 015 080 2 0		8 03 0 015 080 4 0	
	17 – 19	8 03 0 017 080 2 0		8 03 0 017 080 4 0	
	20 – 22	8 03 0 022 080 2 0		8 03 0 022 080 4 0	
	25 – 27	8 03 0 025 080 2 0		8 03 0 025 080 4 0	
	28 – 31	8 03 0 028 080 2 0		8 03 0 028 080 4 0	
	32 – 35	8 03 0 032 080 2 0		8 03 0 032 080 4 0	
	36 – 40	8 03 0 040 080 2 0		8 03 0 040 080 4 0	
100 (99 – 103)	12 – 16	8 03 0 015 100 2 0	51,50	8 03 0 015 100 4 0	65,00
	17 – 21	8 03 0 020 100 2 0		8 03 0 020 100 4 0	
	22 – 26	8 03 0 025 100 2 0		8 03 0 025 100 4 0	
	27 – 31	8 03 0 028 100 2 0		8 03 0 028 100 4 0	
	32 – 35	8 03 0 032 100 2 0		8 03 0 032 100 4 0	
	36 – 40	8 03 0 040 100 2 0		8 03 0 040 100 4 0	
	41 – 44	8 03 0 042 100 2 0		8 03 0 042 100 4 0	
	48 – 51	8 03 0 050 100 2 0		8 03 0 050 100 4 0	
	52 – 54	8 03 0 054 100 2 0		8 03 0 054 100 4 0	
	55 – 56	8 03 0 056 100 2 0		8 03 0 056 100 4 0	
	57 – 57	8 03 0 057 100 2 0		8 03 0 057 100 4 0	
	58 – 58	8 03 0 058 100 2 0		8 03 0 058 100 4 0	
	60 – 60	8 03 0 060 100 2 0		8 03 0 060 100 4 0	
63 – 63	8 03 0 063 100 2 0	8 03 0 063 100 4 0			
125 (124 – 128)	57 – 61	8 03 0 060 125 2 0	60,50	8 03 0 060 125 4 0	74,50
	62 – 64	8 03 0 063 125 2 0		8 03 0 063 125 4 0	
	73 – 75	8 03 0 075 125 2 0		8 03 0 075 125 4 0	
	76 – 77	8 03 0 076 125 2 0		8 03 0 076 125 4 0	
150 (149 – 153)	57 – 60	8 03 0 060 150 2 0	71,50	8 03 0 060 150 4 0	90,50
	74 – 77	8 03 0 075 150 2 0		8 03 0 075 150 4 0	
	78 – 80	8 03 0 078 150 2 0		8 03 0 078 150 4 0	
	88 – 91	8 03 0 090 150 2 0		8 03 0 090 150 4 0	
	98 – 100	8 03 0 098 150 2 0		8 03 0 098 150 4 0	
	101 – 104	8 03 0 102 150 2 0		8 03 0 102 150 4 0	
	108 – 110	8 03 0 110 150 2 0		8 03 0 110 150 4 0	
	111 – 115	8 03 0 114 150 2 0		8 03 0 114 150 4 0	

Futterrohr- / Kernbohrung-ID [DN in mm]	Rohr- / Kabel-AD d [mm]	V2A		V4A	
		Artikelnummer	Preis/€	Artikelnummer	Preis/€
200 (199 – 204)	78 – 81	8 03 0 078 200 2 0	85,50	8 03 0 078 200 4 0	107,50
	86 – 90	8 03 0 090 200 2 0		8 03 0 090 200 4 0	
	108 – 112	8 03 0 110 200 2 0		8 03 0 110 200 4 0	
	113 – 115	8 03 0 114 200 2 0		8 03 0 114 200 4 0	
	116 – 118	8 03 0 118 200 2 0		8 03 0 118 200 4 0	
	123 – 126	8 03 0 125 200 2 0		8 03 0 125 200 4 0	
	133 – 136	8 03 0 135 200 2 0		8 03 0 135 200 4 0	
	137 – 141	8 03 0 140 200 2 0		8 03 0 140 200 4 0	
	142 – 145	8 03 0 144 200 2 0		8 03 0 144 200 4 0	
	159 – 160	8 03 0 160 200 2 0		8 03 0 160 200 4 0	
	250 (247 – 253)	105 – 109		8 03 0 108 250 2 0	
110 – 113		8 03 0 110 250 2 0	8 03 0 110 250 4 0		
114 – 118		8 03 0 114 250 2 0	8 03 0 114 250 4 0		
123 – 126		8 03 0 125 250 2 0	8 03 0 125 250 4 0		
132 – 136		8 03 0 135 250 2 0	8 03 0 135 250 4 0		
137 – 141		8 03 0 140 250 2 0	8 03 0 140 250 4 0		
142 – 144		8 03 0 144 250 2 0	8 03 0 144 250 4 0		
148 – 152		8 03 0 148 250 2 0	8 03 0 148 250 4 0		
158 – 162		8 03 0 160 250 2 0	8 03 0 160 250 4 0		
168 – 170		8 03 0 170 250 2 0	8 03 0 170 250 4 0		
174 – 177		8 03 0 175 250 2 0	8 03 0 175 250 4 0		
178 – 181		8 03 0 180 250 2 0	8 03 0 180 250 4 0		
300 (297 – 304)		158 – 162	8 03 0 160 300 2 0	176,00	8 03 0 160 300 4 0
	168 – 170	8 03 0 170 300 2 0	8 03 0 170 300 4 0		
	200 – 204	8 03 0 200 300 2 0	8 03 0 200 300 4 0		
	209 – 212	8 03 0 210 300 2 0	8 03 0 210 300 4 0		
	219 – 223	8 03 0 222 300 2 0	8 03 0 222 300 4 0		
	224 – 226	8 03 0 225 300 2 0	8 03 0 225 300 4 0		
	240 – 244	8 03 0 242 350 2 0	8 03 0 242 350 4 0		
350 (347 – 353)	249 – 253	8 03 0 250 350 2 0	221,00	8 03 0 250 350 4 0	272,50
	271 – 275	8 03 0 271 350 2 0		8 03 0 271 350 4 0	
	278 – 280	8 03 0 280 350 2 0		8 03 0 280 350 4 0	
	312 – 316	8 03 0 315 400 2 0		8 03 0 315 400 4 0	
400 (397 – 403)	322 – 325	8 03 0 324 400 2 0	265,50	8 03 0 324 400 4 0	332,50
	326 – 329	8 03 0 326 400 2 0		8 03 0 326 400 4 0	
	450 (447 – 453)	8 03 0 355 450 2 0		322,00	
500 (497 – 503)	398 – 401	8 03 0 400 500 2 0	378,50	8 03 0 400 500 4 0	472,50
	406 – 410	8 03 0 406 500 2 0		8 03 0 406 500 4 0	
	426 – 430	8 03 0 429 500 2 0		8 03 0 429 500 4 0	
600 (597 – 603)	448 – 451	8 03 0 450 600 2 0	509,50	8 03 0 450 600 4 0	696,50
	508 – 510	8 03 0 508 600 2 0		8 03 0 508 600 4 0	

HKD DOMO-DW-T

DRÜCKENDES WASSER

- Einsatz in **bauseitiges Futterrohr** oder **WU-Betonkernbohrung** (Weiße Wanne)



Der HKD DOMO-DW-T zeichnet sich durch eine robuste Handwerker-Qualität aus. **Die geteilte Ausführung für den nachträglichen Einbau ist aufklappbar und kann bei bereits verlegten Leitungen eingesetzt werden.**

- Nach FHRK-Prüfgrundlage GE 101 geprüft (Nr. G 30 322-2-6)
- Dicht gegen drückendes Wasser (40 mm Dichtbreite)
- Aufklappbar, für bereits verlegte Leitungen
- Alle Metallteile aus rostfreiem Edelstahl 1.4301 (V2A/Inox 304), optional 1.4571 (V4A/Inox 316)
- Dichtungswerkstoff EPDM-Vollgummi, optional NBR
- gasdicht

ZUBEHÖR

- Aquagard Kernbohrungsversiegelung, siehe Curaflex® Zubehör

Das HKD-Sortiment ist von der 25-jährigen DOYMA-Garantie ausgenommen.

HKD DOMO-DW-T

Futterrohr- / Kernbohrung-ID [DN in mm]	Rohr- / Kabel-AD d [mm]	V2A		V4A		Futterrohr- / Kernbohrung-ID [DN in mm]	Rohr- / Kabel-AD d [mm]	V2A		V4A		
		Artikelnummer	Preis/€	Artikelnummer	Preis/€			Artikelnummer	Preis/€	Artikelnummer	Preis/€	
80 (79 – 83)	11 – 13	8 03 2 012 080 2 0	53,00	8 03 2 012 080 4 0	66,50	200 (199 – 204)	78 – 81	8 03 2 078 200 2 0	102,50	8 03 2 078 200 4 0	129,50	
	14 – 16	8 03 2 015 080 2 0		8 03 2 015 080 4 0			86 – 90	8 03 2 090 200 2 0		8 03 2 090 200 4 0		
	17 – 19	8 03 2 017 080 2 0		8 03 2 017 080 4 0			108 – 112	8 03 2 110 200 2 0		8 03 2 110 200 4 0		
	20 – 22	8 03 2 022 080 2 0		8 03 2 022 080 4 0			113 – 115	8 03 2 114 200 2 0		8 03 2 114 200 4 0		
	25 – 27	8 03 2 025 080 2 0		8 03 2 025 080 4 0			116 – 118	8 03 2 118 200 2 0		8 03 2 118 200 4 0		
	28 – 31	8 03 2 028 080 2 0		8 03 2 028 080 4 0			123 – 126	8 03 2 125 200 2 0		8 03 2 125 200 4 0		
	32 – 35	8 03 2 032 080 2 0		8 03 2 032 080 4 0			133 – 136	8 03 2 135 200 2 0		8 03 2 135 200 4 0		
	36 – 40	8 03 2 040 080 2 0		8 03 2 040 080 4 0			137 – 141	8 03 2 140 200 2 0		8 03 2 140 200 4 0		
100 (99 – 103)	12 – 16	8 03 2 015 100 2 0	62,50	8 03 2 015 100 4 0	78,50	250 (247 – 253)	142 – 145	8 03 2 144 200 2 0	130,00	8 03 2 144 200 4 0	161,50	
	17 – 21	8 03 2 020 100 2 0		8 03 2 020 100 4 0			105 – 109	8 03 2 108 250 2 0		8 03 2 108 250 4 0		
	22 – 26	8 03 2 025 100 2 0		8 03 2 025 100 4 0			110 – 113	8 03 2 110 250 2 0		8 03 2 110 250 4 0		
	27 – 31	8 03 2 028 100 2 0		8 03 2 028 100 4 0			114 – 118	8 03 2 114 250 2 0		8 03 2 114 250 4 0		
	32 – 35	8 03 2 032 100 2 0		8 03 2 032 100 4 0			123 – 126	8 03 2 125 250 2 0		8 03 2 125 250 4 0		
	36 – 40	8 03 2 040 100 2 0		8 03 2 040 100 4 0			132 – 136	8 03 2 135 250 2 0		8 03 2 135 250 4 0		
	41 – 44	8 03 2 042 100 2 0		8 03 2 042 100 4 0			137 – 141	8 03 2 140 250 2 0		8 03 2 140 250 4 0		
	48 – 51	8 03 2 050 100 2 0		8 03 2 050 100 4 0			142 – 144	8 03 2 144 250 2 0		8 03 2 144 250 4 0		
	52 – 54	8 03 2 054 100 2 0		8 03 2 054 100 4 0			148 – 152	8 03 2 148 250 2 0		8 03 2 148 250 4 0		
	55 – 56	8 03 2 056 100 2 0		8 03 2 056 100 4 0			158 – 162	8 03 2 160 250 2 0		8 03 2 160 250 4 0		
	57 – 57	8 03 2 057 100 2 0		8 03 2 057 100 4 0			168 – 170	8 03 2 170 250 2 0		8 03 2 170 250 4 0		
	58 – 58	8 03 2 058 100 2 0		8 03 2 058 100 4 0			174 – 177	8 03 2 175 250 2 0		8 03 2 175 250 4 0		
	60 – 60	8 03 2 060 100 2 0		8 03 2 060 100 4 0			178 – 181	8 03 2 180 250 2 0		8 03 2 180 250 4 0		
63 – 63	8 03 2 063 100 2 0	8 03 2 063 100 4 0	300 (297 – 304)	158 – 162	8 03 2 160 300 2 0	8 03 2 160 300 4 0						
57 – 61	8 03 2 060 125 2 0	8 03 2 060 125 4 0		168 – 170	8 03 2 170 300 2 0	8 03 2 170 300 4 0						
62 – 64	8 03 2 063 125 2 0	8 03 2 063 125 4 0		200 – 204	8 03 2 200 300 2 0	8 03 2 200 300 4 0						
73 – 75	8 03 2 075 125 2 0	8 03 2 075 125 4 0		209 – 212	8 03 2 210 300 2 0	8 03 2 210 300 4 0						
125 (124 – 128)	76 – 77	8 03 2 076 125 2 0	72,00	8 03 2 076 125 4 0	89,50	350 (347 – 353)	219 – 223	8 03 2 222 300 2 0	211,50	8 03 2 222 300 4 0	264,00	
	57 – 60	8 03 2 060 150 2 0		8 03 2 060 150 4 0			224 – 226	8 03 2 225 300 2 0		8 03 2 225 300 4 0		
150 (149 – 153)	74 – 77	8 03 2 075 150 2 0	86,00	8 03 2 075 150 4 0	108,50	400 (397 – 403)	240 – 244	8 03 2 242 350 2 0	265,00	8 03 2 242 350 4 0	327,50	
	78 – 80	8 03 2 078 150 2 0		8 03 2 078 150 4 0			249 – 253	8 03 2 250 350 2 0		8 03 2 250 350 4 0		
	88 – 91	8 03 2 090 150 2 0		8 03 2 090 150 4 0			271 – 275	8 03 2 271 350 2 0		8 03 2 271 350 4 0		
	98 – 100	8 03 2 098 150 2 0		8 03 2 098 150 4 0			278 – 280	8 03 2 280 350 2 0		8 03 2 280 350 4 0		
	101 – 104	8 03 2 102 150 2 0		8 03 2 102 150 4 0			450 (447 – 453)	312 – 316		8 03 2 315 400 2 0		8 03 2 315 400 4 0
	108 – 110	8 03 2 110 150 2 0		8 03 2 110 150 4 0				322 – 325		8 03 2 324 400 2 0		8 03 2 324 400 4 0
	111 – 115	8 03 2 114 150 2 0		8 03 2 114 150 4 0				326 – 329		8 03 2 326 400 2 0		8 03 2 326 400 4 0
500 (497 – 503)	398 – 401	8 03 2 400 500 2 0	387,00	8 03 2 355 450 2 0	492,50	500 (597 – 603)	398 – 401	8 03 2 400 500 2 0	612,00	8 03 2 400 500 4 0	836,00	
	406 – 410	8 03 2 406 500 2 0		448 – 451			8 03 2 450 600 2 0	8 03 2 450 600 4 0				
	426 – 430	8 03 2 429 500 2 0		508 – 510			8 03 2 508 600 2 0	8 03 2 508 600 4 0				

HKD DOMO-DW-B

DRÜCKENDES WASSER

- Einsatz in **bauseitiges Futterrohr** oder **WU-Betonkernbohrung** (Weiße Wanne)



Der HKD DOMO-DW-B zeichnet sich durch eine robuste Handwerker-Qualität aus. **Die Ausführung als Blindverschluss zur sicheren Abdichtung einer Öffnung.**

- Nach FHRK-Prüfgrundlage GE 101 geprüft (Nr. G 30 322-2-6)
- Dicht gegen drückendes Wasser (40 mm Dichtbreite)
- Alle Metallteile aus rostfreiem Edelstahl 1.4301 (V2A/Inox 304), optional 1.4571 (V4A/Inox 316)
- Dichtungswerkstoff EPDM-Vollgummi, optional NBR
- gasdicht

ZUBEHÖR

- Aquagard Kernbohrungsversiegelung, siehe Curaflex® Zubehör

Das HKD-Sortiment ist von der 25-jährigen DOYMA-Garantie ausgenommen.

HKD DOMO-DW-B

Futterrohr-/ Kernbohrung-ID [DN in mm]	V2A		V4A	
	Artikelnummer	Preis/€	Artikelnummer	Preis/€
80 (79 – 83)	8 03 0 000 080 2 0	47,00	8 03 0 000 080 4 0	58,00
100 (99 – 103)	8 03 0 000 100 2 0	54,00	8 03 0 000 100 4 0	67,50
125 (124 – 128)	8 03 0 000 125 2 0	63,00	8 03 0 000 125 4 0	77,50
150 (149 – 153)	8 03 0 000 150 2 0	74,50	8 03 0 000 150 4 0	93,50
200 (199 – 204)	8 03 0 000 200 2 0	88,00	8 03 0 000 200 4 0	109,50
250 (247 – 253)	8 03 0 000 250 2 0	114,50	8 03 0 000 250 4 0	141,00
300 (297 – 304)	8 03 0 000 300 2 0	182,50	8 03 0 000 300 4 0	226,50
350 (347 – 353)	8 03 0 000 350 2 0	227,50	8 03 0 000 350 4 0	279,00
400 (397 – 403)	8 03 0 000 400 2 0	272,00	8 03 0 000 400 4 0	338,50
450 (447 – 453)	8 03 0 000 450 2 0	335,00	8 03 0 000 450 4 0	423,50
500 (497 – 503)	8 03 0 000 500 2 0	391,50	8 03 0 000 500 4 0	485,50
600 (597 – 603)	8 03 0 000 600 2 0	522,50	8 03 0 000 600 4 0	709,00

HKD DOMO-DW-FL

DRÜCKENDES WASSER

- Einsatz in **bauseitiges Futterrohr** oder **WU-Betonkernbohrung** (Weiße Wanne)



Der HKD DOMO-DW-FL zeichnet sich durch eine robuste Handwerker-Qualität aus. **Die Ausführung mit Großring zur Aufnahme einseitiger Druckbelastungen und zur axialen Fixierung.**

- Nach FHRK-Prüfgrundlage GE 101 geprüft (Nr. G 30 322-2-6)
- Dicht gegen drückendes Wasser (40 mm Dichtbreite)
- Montage von der druckzugewandten Seite (Wasserseite)
- Alle Metallteile aus rostfreiem Edelstahl 1.4301 (V2A/Inox 304), optional 1.4571 (V4A/Inox 316)
- Dichtungswerkstoff EPDM-Vollgummi, optional NBR
- Variante: HKD DOMO-DW-FL-K
Eigenschaften wie oben beschrieben, jedoch Montage von der druckabgewandten Seite
- gasdicht

ZUBEHÖR

- Aquagard Kernbohrungsversiegelung, siehe Curaflex® Zubehör

Das HKD-Sortiment ist von der 25-jährigen DOYMA-Garantie ausgenommen.

HKD DOMO-DW-FL

Futterrohr- / Kernbohrung-ID [DN in mm]	Rohr- / Kabel-AD d [mm]	V2A		V4A		Futterrohr- / Kernbohrung-ID [DN in mm]	Rohr- / Kabel-AD d [mm]	V2A		V4A		
		Artikelnummer	Preis/€	Artikelnummer	Preis/€			Artikelnummer	Preis/€	Artikelnummer	Preis/€	
80 (79 – 83)	11 – 13	8 04 0 012 080 2 0	70,50	8 04 0 012 080 4 0	88,00	200 (199 – 204)	78 – 81	8 04 0 078 200 2 0	169,50	8 04 0 078 200 4 0	211,50	
	14 – 16	8 04 0 015 080 2 0		8 04 0 015 080 4 0			86 – 90	8 04 0 090 200 2 0		8 04 0 090 200 4 0		
	17 – 19	8 04 0 017 080 2 0		8 04 0 017 080 4 0			108 – 112	8 04 0 110 200 2 0		8 04 0 110 200 4 0		
	20 – 22	8 04 0 022 080 2 0		8 04 0 022 080 4 0			113 – 115	8 04 0 114 200 2 0		8 04 0 114 200 4 0		
	25 – 27	8 04 0 025 080 2 0		8 04 0 025 080 4 0			116 – 118	8 04 0 118 200 2 0		8 04 0 118 200 4 0		
	28 – 31	8 04 0 028 080 2 0		8 04 0 028 080 4 0			123 – 126	8 04 0 125 200 2 0		8 04 0 125 200 4 0		
	32 – 35	8 04 0 032 080 2 0		8 04 0 032 080 4 0			133 – 136	8 04 0 135 200 2 0		8 04 0 135 200 4 0		
	36 – 40	8 04 0 040 080 2 0		8 04 0 040 080 4 0			137 – 141	8 04 0 140 200 2 0		8 04 0 140 200 4 0		
100 (99 – 103)	12 – 16	8 04 0 015 100 2 0	88,50	8 04 0 015 100 4 0	111,50	250 (247 – 253)	142 – 145	8 04 0 144 200 2 0	219,50	8 04 0 144 200 4 0	274,50	
	17 – 21	8 04 0 020 100 2 0		8 04 0 020 100 4 0			105 – 109	8 04 0 108 250 2 0		8 04 0 108 250 4 0		
	22 – 26	8 04 0 025 100 2 0		8 04 0 025 100 4 0			110 – 113	8 04 0 110 250 2 0		8 04 0 110 250 4 0		
	27 – 31	8 04 0 028 100 2 0		8 04 0 028 100 4 0			114 – 118	8 04 0 114 250 2 0		8 04 0 114 250 4 0		
	32 – 35	8 04 0 032 100 2 0		8 04 0 032 100 4 0			123 – 126	8 04 0 125 250 2 0		8 04 0 125 250 4 0		
	36 – 40	8 04 0 040 100 2 0		8 04 0 040 100 4 0			132 – 136	8 04 0 135 250 2 0		8 04 0 135 250 4 0		
	41 – 44	8 04 0 042 100 2 0		8 04 0 042 100 4 0			137 – 141	8 04 0 140 250 2 0		8 04 0 140 250 4 0		
	48 – 51	8 04 0 050 100 2 0		8 04 0 050 100 4 0			142 – 144	8 04 0 144 250 2 0		8 04 0 144 250 4 0		
	52 – 54	8 04 0 054 100 2 0		8 04 0 054 100 4 0			148 – 152	8 04 0 148 250 2 0		8 04 0 148 250 4 0		
	55 – 56	8 04 0 056 100 2 0		8 04 0 056 100 4 0			158 – 162	8 04 0 160 250 2 0		8 04 0 160 250 4 0		
	57 – 57	8 04 0 057 100 2 0		8 04 0 057 100 4 0			168 – 170	8 04 0 170 250 2 0		8 04 0 170 250 4 0		
	58 – 58	8 04 0 058 100 2 0		8 04 0 058 100 4 0			174 – 177	8 04 0 175 250 2 0		8 04 0 175 250 4 0		
	60 – 60	8 04 0 060 100 2 0		8 04 0 060 100 4 0			178 – 181	8 04 0 180 250 2 0		8 04 0 180 250 4 0		
	63 – 63	8 04 0 063 100 2 0		8 04 0 063 100 4 0			300 (297 – 304)	158 – 162		8 04 0 160 300 2 0		8 04 0 160 300 4 0
125 (124 – 128)	57 – 61	8 04 0 060 125 2 0	105,50	8 04 0 060 125 4 0	131,50	168 – 170		8 04 0 170 300 2 0	289,50	8 04 0 170 300 4 0	362,00	
	62 – 64	8 04 0 063 125 2 0		8 04 0 063 125 4 0		200 – 204		8 04 0 200 300 2 0		8 04 0 200 300 4 0		
	73 – 75	8 04 0 075 125 2 0		8 04 0 075 125 4 0		209 – 212		8 04 0 210 300 2 0		8 04 0 210 300 4 0		
	76 – 77	8 04 0 076 125 2 0		8 04 0 076 125 4 0		219 – 223	8 04 0 222 300 2 0	8 04 0 222 300 4 0				
150 (149 – 153)	57 – 60	8 04 0 060 150 2 0	128,50	8 04 0 060 150 4 0	161,00	350 (347 – 353)	224 – 226	8 04 0 225 300 2 0	353,50	8 04 0 225 300 4 0	442,00	
	74 – 77	8 04 0 075 150 2 0		8 04 0 075 150 4 0			240 – 244	8 04 0 242 350 2 0		8 04 0 242 350 4 0		
	78 – 80	8 04 0 078 150 2 0		8 04 0 078 150 4 0			249 – 253	8 04 0 250 350 2 0		8 04 0 250 350 4 0		
	88 – 91	8 04 0 090 150 2 0		8 04 0 090 150 4 0			271 – 275	8 04 0 271 350 2 0		8 04 0 271 350 4 0		
	98 – 100	8 04 0 098 150 2 0		8 04 0 098 150 4 0			278 – 280	8 04 0 280 350 2 0		8 04 0 280 350 4 0		
	101 – 104	8 04 0 102 150 2 0		8 04 0 102 150 4 0			400 (397 – 403)	312 – 316		8 04 0 315 400 2 0		8 04 0 315 400 4 0
	108 – 110	8 04 0 110 150 2 0		8 04 0 110 150 4 0				322 – 325		8 04 0 324 400 2 0		8 04 0 324 400 4 0
	111 – 115	8 04 0 114 150 2 0		8 04 0 114 150 4 0				326 – 329		8 04 0 326 400 2 0		8 04 0 326 400 4 0
450 (447 – 453)	353 – 356	8 04 0 355 450 2 0	554,00	8 04 0 355 450 4 0	692,00	500 (497 – 503)	398 – 401	8 04 0 400 500 2 0	621,00	8 04 0 400 500 4 0	777,00	
	500 (497 – 503)	406 – 410		8 04 0 406 500 2 0			8 04 0 406 500 4 0					
		426 – 430		8 04 0 429 500 2 0			8 04 0 429 500 4 0					
600 (597 – 603)	448 – 451	8 04 0 450 600 2 0	906,50	8 04 0 450 600 4 0	1.132,50	600 (597 – 603)	508 – 510	8 04 0 508 600 2 0	8 04 0 508 600 4 0			

Technische Änderungen vorbehalten. Abbildungen teilweise mit Zubehör. D-MIT-1-904

Weitere Standardabmessungen je DN siehe Seite 2. Alle vom Standard abweichenden Sonderdichtungen werden als Type HKD DISO mit 40 mm EPDM-Elastomer, ab DN 800 mit 2 x 40 mm EPDM-Elastomer, gegen drückendes und nichtdrückendes Wasser und in Edelstahl 1.4301 (V2A / Inox 304) geliefert. Optional ist der HKD DISO auch in Edelstahl 1.4571 (V4A / Inox 316) und mit anderen Elastomermischungen, z.B. NBR möglich.

HKD DOMO-DW-M

DRÜCKENDES WASSER

- Einsatz in **bauseitiges Futterrohr** oder **WU-Betonkernbohrung** (Weiße Wanne)



Der HKD DOMO-DW-M zeichnet sich durch eine robuste Handwerker-Qualität aus. **Die Ausführung zur Abdichtung mehrerer Rohre und Kabel in einer Öffnung.**

- Nach FHRK-Prüfgrundlage GE 101 geprüft (Nr. G 30 322-2-6)
- Dicht gegen drückendes Wasser (40 mm Dichtbreite)
- Alle Metallteile aus rostfreiem Edelstahl 1.4301 (V2A/Inox 304), optional 1.4571 (V4A/Inox 316)
- Dichtungswerkstoff EPDM-Vollgummi, optional NBR
- gasdicht

ZUBEHÖR

- Aquagard Kernbohrungsversiegelung, siehe Curaflex® Zubehör

Das HKD-Sortiment ist von der 25-jährigen DOYMA-Garantie ausgenommen.

HKD DOMO-DW-M

Futterrohr-/ Kernbohrungs-ID [DN in mm]	Rohr-/Kabel-AD [mm]	Anzahl Rohre oder Kabel	Preis / €	
			V2A	V4A
80 (79 – 83)	5 – 25 / 5 – 15	1 – 2 / 1 – 2	90,00	112,50
	5 – 15	1 – 7	96,50	120,50
100 (99 – 103)	10 – 35 / 5 – 20	1 – 2 / 1 – 2	115,00	143,50
	5 – 25	1 – 4	126,50	158,00
	10 – 50 / 5 – 20	1 / 1	126,50	158,00
	10 – 40 / 5 – 20	1 / 1 – 2	126,50	158,00
	5 – 20	1 – 7	126,50	158,00
125 (124 – 128)	10 – 40 / 5 – 30	1 – 2 / 1 – 2	131,50	164,50
	10 – 35	1 – 4	140,00	175,00
	5 – 25	1 – 7	140,00	175,00
150 (149 – 153)	10 – 50 / 10 – 35	1 – 2 / 1 – 2	194,00	242,50
	10 – 30	1 – 7	238,00	298,00
	10 – 50	1 – 3	238,00	298,00
200 (199 – 204)	10 – 50 / 5 – 20	1 – 3 / 1 – 4	249,00	311,50
	10 – 50	1 – 5	273,50	342,50
	40 – 65	1 – 4	273,50	342,50

Keine Artikelnummern. Der genaue Außendurchmesser und die Anzahl der Leitungen müssen bei der Bestellung angegeben werden.

HKD DOMO-DW-NK

DRÜCKENDES WASSER

- Einsatz in **bauseitiges Futterrohr** oder **WU-Betonkernbohrung** (Weiße Wanne)



Der HKD DOMO-DW-NK zeichnet sich durch eine robuste Handwerker-Qualität aus. **Die Ausführung für schonende Abdichtung von Kunststoffmantelrohren. Auch einsetzbar für Doppel- / Elementwände.**

- Nach FHRK-Prüfgrundlage GE 101 geprüft (Nr. G 30 322-2-6)
- Dicht gegen drückendes Wasser (80 mm Dichtbreite)
- Alle Metallteile aus rostfreiem Edelstahl 1.4301 (V2A/Inox 304), optional 1.4571 (V4A/Inox 316)
- Dichtungswerkstoff EPDM-Vollgummi, extra weich
- gasdicht

ZUBEHÖR


- Aquagard Kernbohrungsversiegelung, siehe Curaflex® Zubehör

Das HKD-Sortiment ist von der 25-jährigen DOYMA-Garantie ausgenommen.

HKD DOMO-DW-NK

Futterrohr- / Kernbohrung-ID [DN in mm]	Rohr- / Kabel-AD d [mm]	V2A		V4A		Futterrohr- / Kernbohrung-ID [DN in mm]	Rohr- / Kabel-AD d [mm]	V2A		V4A					
		Artikelnummer	Preis/€	Artikelnummer	Preis/€			Artikelnummer	Preis/€	Artikelnummer	Preis/€				
80 (79 – 83)	11 – 13	8 03 4 012 080 2 0	81,50	8 03 4 012 080 4 0	101,50	200 (199 – 204)	78 – 81	8 03 4 078 200 2 0	195,00	8 03 4 078 200 4 0	243,50				
	14 – 16	8 03 4 015 080 2 0		8 03 4 015 080 4 0			86 – 90	8 03 4 090 200 2 0		8 03 4 090 200 4 0					
	17 – 19	8 03 4 017 080 2 0		8 03 4 017 080 4 0			108 – 112	8 03 4 110 200 2 0		8 03 4 110 200 4 0					
	20 – 22	8 03 4 022 080 2 0		8 03 4 022 080 4 0			113 – 115	8 03 4 114 200 2 0		8 03 4 114 200 4 0					
	25 – 27	8 03 4 025 080 2 0		8 03 4 025 080 4 0			116 – 118	8 03 4 118 200 2 0		8 03 4 118 200 4 0					
	28 – 31	8 03 4 028 080 2 0		8 03 4 028 080 4 0			123 – 126	8 03 4 125 200 2 0		8 03 4 125 200 4 0					
	32 – 35	8 03 4 032 080 2 0		8 03 4 032 080 4 0			133 – 136	8 03 4 135 200 2 0		8 03 4 135 200 4 0					
	36 – 40	8 03 4 040 080 2 0		8 03 4 040 080 4 0			137 – 141	8 03 4 140 200 2 0		8 03 4 140 200 4 0					
100 (99 – 103)	12 – 16	8 03 4 015 100 2 0	97,50	8 03 4 015 100 4 0	122,00	250 (247 – 253)	142 – 145	8 03 4 144 200 2 0	241,50	8 03 4 144 200 4 0	301,50				
	17 – 21	8 03 4 020 100 2 0		8 03 4 020 100 4 0			105 – 109	8 03 4 108 250 2 0		8 03 4 108 250 4 0					
	22 – 26	8 03 4 025 100 2 0		8 03 4 025 100 4 0			110 – 113	8 03 4 110 250 2 0		8 03 4 110 250 4 0					
	27 – 31	8 03 4 028 100 2 0		8 03 4 028 100 4 0			114 – 118	8 03 4 114 250 2 0		8 03 4 114 250 4 0					
	32 – 35	8 03 4 032 100 2 0		8 03 4 032 100 4 0			123 – 126	8 03 4 125 250 2 0		8 03 4 125 250 4 0					
	36 – 40	8 03 4 040 100 2 0		8 03 4 040 100 4 0			132 – 136	8 03 4 135 250 2 0		8 03 4 135 250 4 0					
	41 – 44	8 03 4 042 100 2 0		8 03 4 042 100 4 0			137 – 141	8 03 4 140 250 2 0		8 03 4 140 250 4 0					
	48 – 51	8 03 4 050 100 2 0		8 03 4 050 100 4 0			142 – 144	8 03 4 144 250 2 0		8 03 4 144 250 4 0					
	52 – 54	8 03 4 054 100 2 0		8 03 4 054 100 4 0			148 – 152	8 03 4 148 250 2 0		8 03 4 148 250 4 0					
	55 – 56	8 03 4 056 100 2 0		8 03 4 056 100 4 0			158 – 162	8 03 4 160 250 2 0		8 03 4 160 250 4 0					
	57 – 57	8 03 4 057 100 2 0		8 03 4 057 100 4 0			168 – 170	8 03 4 170 250 2 0		8 03 4 170 250 4 0					
	58 – 58	8 03 4 058 100 2 0		8 03 4 058 100 4 0			174 – 177	8 03 4 175 250 2 0		8 03 4 175 250 4 0					
60 – 60	8 03 4 060 100 2 0	8 03 4 060 100 4 0	178 – 181	8 03 4 180 250 2 0	8 03 4 180 250 4 0										
63 – 63	8 03 4 063 100 2 0	8 03 4 063 100 4 0	300 (297 – 304)	158 – 162	8 03 4 160 300 2 0	8 03 4 160 300 4 0	317,00	8 03 4 160 300 4 0	396,00						
57 – 61	8 03 4 060 125 2 0	8 03 4 060 125 4 0		168 – 170	8 03 4 170 300 2 0	8 03 4 170 300 4 0									
62 – 64	8 03 4 063 125 2 0	8 03 4 063 125 4 0		200 – 204	8 03 4 200 300 2 0	8 03 4 200 300 4 0									
73 – 75	8 03 4 075 125 2 0	8 03 4 075 125 4 0		209 – 212	8 03 4 210 300 2 0	8 03 4 210 300 4 0									
125 (124 – 128)	76 – 77	8 03 4 076 125 2 0	124,50	8 03 4 076 125 4 0	156,00	350 (347 – 353)	219 – 223	8 03 4 222 300 2 0	386,50	8 03 4 222 300 4 0	482,50				
	57 – 60	8 03 4 060 150 2 0		8 03 4 060 150 4 0			224 – 226	8 03 4 225 300 2 0		8 03 4 225 300 4 0					
	74 – 77	8 03 4 075 150 2 0		8 03 4 075 150 4 0			240 – 244	8 03 4 242 350 2 0		8 03 4 242 350 4 0					
	78 – 80	8 03 4 078 150 2 0		8 03 4 078 150 4 0			249 – 253	8 03 4 250 350 2 0		8 03 4 250 350 4 0					
	88 – 91	8 03 4 090 150 2 0		8 03 4 090 150 4 0			271 – 275	8 03 4 271 350 2 0		8 03 4 271 350 4 0					
	98 – 100	8 03 4 098 150 2 0		8 03 4 098 150 4 0			278 – 280	8 03 4 280 350 2 0		8 03 4 280 350 4 0					
	101 – 104	8 03 4 102 150 2 0		8 03 4 102 150 4 0			400 (397 – 403)	312 – 316		8 03 4 315 400 2 0		8 03 4 315 400 4 0	483,00	8 03 4 315 400 4 0	603,50
	108 – 110	8 03 4 110 150 2 0		8 03 4 110 150 4 0				322 – 325		8 03 4 324 400 2 0		8 03 4 324 400 4 0			
111 – 115	8 03 4 114 150 2 0	8 03 4 114 150 4 0	326 – 329	8 03 4 326 400 2 0	8 03 4 326 400 4 0	450 (447 – 453)	616,50	8 03 4 355 450 4 0	770,50						
150 (149 – 153)	57 – 60	8 03 4 060 150 2 0	8 03 4 060 150 4 0	500 (497 – 503)	398 – 401			8 03 4 400 500 2 0		8 03 4 400 500 4 0	730,00	8 03 4 400 500 4 0	912,50		
	74 – 77	8 03 4 075 150 2 0	8 03 4 075 150 4 0		406 – 410	8 03 4 406 500 2 0	8 03 4 406 500 4 0								
	78 – 80	8 03 4 078 150 2 0	8 03 4 078 150 4 0		426 – 430	8 03 4 429 500 2 0	8 03 4 429 500 4 0								
150 (149 – 153)	88 – 91	8 03 4 090 150 2 0	8 03 4 090 150 4 0	600 (597 – 603)	448 – 451	8 03 4 450 600 2 0	8 03 4 450 600 4 0	1.026,50	8 03 4 450 600 4 0	1.283,00					
	98 – 100	8 03 4 098 150 2 0	8 03 4 098 150 4 0		508 – 510	8 03 4 508 600 2 0	8 03 4 508 600 4 0								
	101 – 104	8 03 4 102 150 2 0	8 03 4 102 150 4 0												

HKD DOMO-DW-Z

 DRÜCKENDES WASSER

- Einsatz in **bauseitiges Futterrohr** oder **Betonkernbohrung** bei **Bauwerken mit Abdichtungsbahnen** (schwarze Wanne)



Der HKD DOMO-DW-Z zeichnet sich durch eine robuste Handwerker-Qualität aus. **Die Ausführung mit Fest- und Losflanschkonstruktion nach DIN 18195 / DIN 18533.** Mit ggf Korrosionsschutzbeschichtung.

- Nach FHRK-Prüfgrundlage GE 101 geprüft (Nr. G 30 322-2-6)
- Dicht gegen drückendes Wasser (40 mm Dichtbreite)
- Montage von der druckzugewandten Seite (Wasserseite)
- Alle Metallteile aus Stahl mit ggf Korrosionsschutzbeschichtung
- Optional alle Metallteile aus rostfreiem Edelstahl 1.4301 (V2A/Inox 304), optional 1.4571 (V4A/Inox 316)
- Dichtungswerkstoff EPDM-Vollgummi, optional NBR
- Je nach Abdichtungsbahn mit beidseitig angeordneten Curaflex® Zulagen (1775) bei dünner und harter Folie bzw. Zubehör bei Dickbeschichtung (1776): Besandung der Kontaktflächen vom Fest- und Losflansch
- Variante: HKD DOMO-DW-Z-K – Eigenschaften wie oben beschrieben, jedoch Verspannung der Leitung von der druckabgewandten Seite
- gasdicht



ZUBEHÖR OPTIONAL

- Zulagen und Zubehör, siehe Curaflex® Zubehör

Das HKD-Sortiment ist von der 25-jährigen DOYMA-Garantie ausgenommen.

HKD DOMO-DW-Z

Futterrohr-/ Kernbohrung-ID [DN in mm]	Rohr-/ Kabel-AD d [mm]	Artikelnummer	Preis/€	Futterrohr-/ Kernbohrung-ID [DN in mm]	Rohr-/ Kabel-AD d [mm]	Artikelnummer	Preis/€
80 (79 – 83)	11 – 13	8 03 6 012 080 0 0	374,00	300 (297 – 304)	158 – 162	8 03 6 160 300 0 0	841,50
	14 – 16	8 03 6 015 080 0 0			168 – 170	8 03 6 170 300 0 0	
	17 – 19	8 03 6 017 080 0 0			200 – 204	8 03 6 200 300 0 0	
	20 – 22	8 03 6 022 080 0 0			209 – 212	8 03 6 210 300 0 0	
	25 – 27	8 03 6 025 080 0 0			219 – 223	8 03 6 222 300 0 0	
	28 – 31	8 03 6 028 080 0 0			224 – 226	8 03 6 225 300 0 0	
	32 – 35	8 03 6 032 080 0 0			240 – 244	8 03 6 242 350 0 0	
	36 – 40	8 03 6 040 080 0 0			249 – 253	8 03 6 250 350 0 0	
100 (99 – 103)	12 – 16	8 03 6 015 100 0 0	457,00	350 (347 – 353)	271 – 275	8 03 6 271 350 0 0	1.023,50
	17 – 21	8 03 6 020 100 0 0			278 – 280	8 03 6 280 350 0 0	
	22 – 26	8 03 6 025 100 0 0			312 – 316	8 03 6 315 400 0 0	
	27 – 31	8 03 6 028 100 0 0			322 – 325	8 03 6 324 400 0 0	
	32 – 35	8 03 6 032 100 0 0		400 (397 – 403)	326 – 329	8 03 6 326 400 0 0	1.263,00
	36 – 40	8 03 6 040 100 0 0			450 (447 – 453)	353 – 356	
	41 – 44	8 03 6 042 100 0 0		500 (497 – 503)	398 – 401	8 03 6 400 500 0 0	1.875,50
	48 – 51	8 03 6 050 100 0 0			406 – 410	8 03 6 406 500 0 0	
	52 – 54	8 03 6 054 100 0 0			426 – 430	8 03 6 429 500 0 0	
	55 – 56	8 03 6 056 100 0 0		600 (597 – 603)	448 – 451	8 03 6 450 600 0 0	2.179,00
	57 – 57	8 03 6 057 100 0 0			508 – 510	8 03 6 508 600 0 0	
	58 – 58	8 03 6 058 100 0 0					
	60 – 60	8 03 6 060 100 0 0					
	125 (124 – 128)	63 – 63		8 03 6 063 100 0 0	492,00		
57 – 61		8 03 6 060 125 0 0					
62 – 64		8 03 6 063 125 0 0					
73 – 75		8 03 6 075 125 0 0					
150 (149 – 153)	76 – 77	8 03 6 076 125 0 0	541,50				
	57 – 60	8 03 6 060 150 0 0					
	74 – 77	8 03 6 075 150 0 0					
	78 – 80	8 03 6 078 150 0 0					
	88 – 91	8 03 6 090 150 0 0					
	98 – 100	8 03 6 098 150 0 0					
	101 – 104	8 03 6 102 150 0 0					
	108 – 110	8 03 6 110 150 0 0					
200 (199 – 204)	111 – 115	8 03 6 114 150 0 0	609,00				
	78 – 81	8 03 6 078 200 0 0					
	86 – 90	8 03 6 090 200 0 0					
	108 – 112	8 03 6 110 200 0 0					
	113 – 115	8 03 6 114 200 0 0					
	116 – 118	8 03 6 118 200 0 0					
	123 – 126	8 03 6 125 200 0 0					
	133 – 136	8 03 6 135 200 0 0					
	137 – 141	8 03 6 140 200 0 0					
	142 – 145	8 03 6 144 200 0 0					
250 (247 – 253)	159 – 160	8 03 6 160 200 0 0	703,00				
	105 – 109	8 03 6 108 250 0 0					
	110 – 113	8 03 6 110 250 0 0					
	114 – 118	8 03 6 114 250 0 0					
	123 – 126	8 03 6 125 250 0 0					
	132 – 136	8 03 6 135 250 0 0					
	137 – 141	8 03 6 140 250 0 0					
	142 – 144	8 03 6 144 250 0 0					
	148 – 152	8 03 6 148 250 0 0					
	158 – 162	8 03 6 160 250 0 0					
	168 – 170	8 03 6 170 250 0 0					
	174 – 177	8 03 6 175 250 0 0					
178 – 181	8 03 6 180 250 0 0						

HKD DOMO-V / HKD DOMO-VT

DRÜCKENDES WASSER

- Einsatz in **bauseitiges Futterrohr** oder **WU-Betonkernbohrung** (Weiße Wanne)



Die HKD DOMO-V Typen sind variabel auf die vorhandenen Rohr- oder Kabeldurchmesser einstellbar. Eine HKD DOMO-V Type kann daher bis zu 10 Standard-Größen ersetzen. Die HKD DOMO-VT Type ist aufklappbar für die Anwendung bei bereits verlegten Leitungen. Die Anpassung auf den jeweiligen Durchmesser erfolgt durch einfaches Entfernen der nicht benötigten Gummi-Elemente.

- Nach FHRK-Prüfgrundlage GE 101 geprüft (Nr. G 30 322-2-6)
- Dicht gegen drückendes Wasser
- HKD DOMO-VT: Aufklappbar, für bereits verlegte Leitungen für Futterrohr/Kernbohrung DN 100
- Alle Metallteile aus rostfreiem Edelstahl 1.4301 (V2A/Inox 304), optional 1.4571 (V4A/Inox 316)
- Dichtungswerkstoff: EPDM 40mm breit
- gasdicht

ZUBEHÖR

- Aquagard Kernbohrungsversiegelung, siehe Curaflex® Zubehör

Das HKD-Sortiment ist von der 25-jährigen DOYMA-Garantie ausgenommen.

HKD DOMO-V/HKD DOMO-VT

Type	Futterrohr-/ Kernbohrungs-ID [DN in mm]	Rohr- /Kabel-AD [mm]	V2A	
			Artikelnummer	Preis / €
DOMO-V 100	DN 100 (99 – 102)	0 (blind)	8 88 0 000 100 2 0	67,50
		18 – 19		
		20 – 24		
		25 – 29		
		30 – 34		
		35 – 39		
		40 – 44		
		45 – 49		
		50 – 54		
		55 – 59		
		60 – 65		
		DOMO-VT 100		
32				
40				
50				
63				
DOMO-V 150	DN 150 (149 – 152)	0 (blind)	8 88 0 000 150 2 0	100,50
		62 – 63		
		75 – 77		
		88 – 90		
		108 -110		
DOMO-V 200	DN 200 (199 – 202)	0 (blind)	8 88 0 000 200 2 0	130,50
		108 – 110		
		123 – 125		
		133 – 135		
		158 – 160		

V4A auf Anfrage.



FÜR GEBÄUDE **OHNE KELLER**

HKD Bauherrenpaket-Entsorgung

Perfekt für die Bodenplatte: HKD KG-Bodenelement oder Mauerkragen



ANWENDUNG

Das **HKD Bauherrenpaket-Entsorgung** dient zur Abdichtung der Entsorgungsleitungen in noch **zu erstellende Bodenplatten aus WU-Beton (Weiße Wanne)**.

Die Verpackungseinheiten sind auf die standardmäßig benötigte Anzahl ausgelegt: Wahlweise 2 oder 3 Stück.

PRODUKTVORTEILE

- Erfüllung der Anforderungen nach DIN 1986-100
- einfach und sicher in der Anwendung
- Kombinierbar mit allen handelsüblichen KG-Rohrsystemen

Das HKD-Sortiment ist von der 25-jährigen DOYMA-Garantie ausgenommen.

KOMPONENTEN/LIEFERUMFANG

VARIANTE 1:



1x

HKD KG-Bodenelement DN 100

KG-Rohr als Muffe mit Dichtelement aus EPDM. Gas- und druckwasserdicht beim Einbau in der Bodenplatte. KG-Rohre nach DIN EN 1401. Länge ca. 500 mm.

HKD Bauherrenpaket-Entsorgung: HKD KG-Bodenelement DN 100	Artikelnummer	Preis / €*
VPE 1 (2 Stück)	8 20 9 100 500 0 2	58,00
VPE 2 (3 Stück)	8 20 9 100 500 0 3	87,00

* Bitte Mindestmengen beachten.

VARIANTE 2:



1x

HKD Mauerkragen DN 100

Klassischer Mauerkragen zur Abdichtung von Rohren in Betonwänden oder Bodenplatten aus wasserundurchlässigem Beton. Gas- und druckwasserdicht. Aus EPDM. Profilbreite ca. 50 mm. Inkl. V2A Edelstahl-Spannbändern zur Fixierung auf der Rohrleitung.

HKD Bauherrenpaket-Entsorgung: HKD Mauerkragen DN 100	Artikelnummer	Preis / €*
VPE 1 (2 Stück)	8 18 9 110 000 2 2	43,00
VPE 2 (3 Stück)	8 18 9 110 000 2 3	64,50

* Bitte Mindestmengen beachten.


- Bestandteil im **Quadro-Sicura® Bauherrenpaket-Mehrsparte All inclusive**



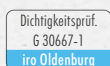
FÜR GEBÄUDE OHNE KELLER

- Auch einzeln erhältlich

HKD KG-Wandelement

 DRÜCKENDES WASSER

- Einsatz in **noch zu erstellenden Wänden aus WU-Beton** (Weiße Wanne)




- KG-Rohr als Doppelmuffe mit Dichtelement aus EPDM
- Gas- und druckwasserdicht beim Einbau in der Wand einer weißen Wanne
- KG-Rohre nach DIN EN 1401
- Wandstärken von 200 – 500 mm
- Inkl. Montagehilfen/Deckel

Das HKD-Sortiment ist von der 25-jährigen DOYMA-Garantie ausgenommen.

HKD KG-Wandelement

Nenngröße [DN in mm]	Länge [mm]	Artikelnummer	Preis/€
100	200	8 20 0 100 200 0 0	36,50
	240	8 20 0 100 240 0 0	
	250	8 20 0 100 250 0 0	
	300	8 20 0 100 300 0 0	
	350	8 20 0 100 350 0 0	
	365	8 20 0 100 365 0 0	
	400	8 20 0 100 400 0 0	
	500	8 20 0 100 500 0 0	
125	200	8 20 0 125 200 0 0	41,00
	240	8 20 0 125 240 0 0	
	250	8 20 0 125 250 0 0	
	300	8 20 0 125 300 0 0	
	350	8 20 0 125 350 0 0	
	365	8 20 0 125 365 0 0	
	400	8 20 0 125 400 0 0	
	500	8 20 0 125 500 0 0	
150	200	8 20 0 150 200 0 0	48,50
	240	8 20 0 150 240 0 0	
	250	8 20 0 150 250 0 0	
	300	8 20 0 150 300 0 0	
	350	8 20 0 150 350 0 0	
	365	8 20 0 150 365 0 0	
	400	8 20 0 150 400 0 0	
	500	8 20 0 150 500 0 0	
200	240	8 20 0 200 240 0 0	65,50
	250	8 20 0 200 250 0 0	
	300	8 20 0 200 300 0 0	
	350	8 20 0 200 350 0 0	
	365	8 20 0 200 365 0 0	
	400	8 20 0 200 400 0 0	
	500	8 20 0 200 500 0 0	

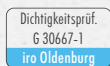
HKD KG-Bodenelement

 DRÜCKENDES WASSER

- Einsatz in **noch zu erstellenden Bodenplatten aus WU-Beton** (Weiße Wanne)



APP-PU 50



- KG-Rohr als Muffe mit Dichtelement aus EPDM
- Gas- und druckwasserdicht beim Einbau in der Bodenplatte
- KG-Rohre nach DIN EN 1401
- Länge ca. 500 mm
- Wahlweise auch inkl. Folienflansch zur Anbindung von Dampfsperren in Form von Dichtungsbahnen lieferbar

Ohne Folienflansch

Nenngröße [DN in mm]	Artikelnummer	Preis/€
100	8 20 1 100 500 0 0	29,00
125	8 20 1 125 500 0 0	33,50
150	8 20 1 150 500 0 0	41,00
200	8 20 1 200 500 0 0	51,50

Mit Folienflansch

Nenngröße [DN in mm]	Artikelnummer	Preis/€
100	8 20 1 100 500 0 1	69,50
125	8 20 1 125 500 0 1	73,50
150	8 20 1 150 500 0 1	81,50
200	8 20 1 200 500 0 1	110,00

OPTIONALES ZUBEHÖR

APP-PU 50	Artikelnummer	Preis/€
Zubehör für Folienflansche	8 99 0 050 000 0 0	13,50

Weitere Informationen auf Produktseite HKD APP-PU 50.


ZUBEHÖR

- Einkomponenten-Polyurethan-Dichtungsmaterial APP-PU 50 mit sehr gutem Haftungsvermögen auf Stahl, Kunststoffen und Beton.

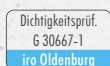
Das HKD-Sortiment ist von der 25-jährigen DOYMA-Garantie ausgenommen.

Technische Änderungen vorbehalten. Abbildungen teilweise mit Zubehör. D-MT-1-904

HKD KG-Bogen

 DRÜCKENDES WASSER

- Einsatz in **noch zu erstellenden Bodenplatten aus WU-Beton** (Weiße Wanne)



- KG-Bogen mit Dichtelement aus EPDM
- Dichtelement druckwasserdicht
- Gas- und druckwasserdicht beim Einbau in den Boden einer weißen Wanne, wenn aus Platzgründen kein Bodenelement eingebaut werden kann
- KG-Rohre nach DIN EN 1401
- Bogen mit 15°/30°/45°/68°

KG-Bogen 15°

Nenngröße [DN in mm]	Artikelnummer	Preis/€
100	8 20 1 100 015 0 0	31,50
125	8 20 1 125 015 0 0	34,00
150	8 20 1 150 015 0 0	38,50
200	8 20 1 200 015 0 0	64,00

KG-Bogen 30°

Nenngröße [DN in mm]	Artikelnummer	Preis/€
100	8 20 1 100 030 0 0	31,50
125	8 20 1 125 030 0 0	34,00
150	8 20 1 150 030 0 0	38,50
200	8 20 1 200 030 0 0	64,00

KG-Bogen 45°


Nenngröße [DN in mm]	Artikelnummer	Preis/€
100	8 20 1 100 045 0 0	31,50
125	8 20 1 125 045 0 0	34,00
150	8 20 1 150 045 0 0	38,50
200	8 20 1 200 045 0 0	64,00

KG-Bogen 68°

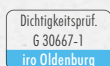
Nenngröße [DN in mm]	Artikelnummer	Preis/€
100	8 20 1 100 068 0 0	31,50
125	8 20 1 125 068 0 0	34,00
150	8 20 1 150 068 0 0	38,50
200	8 20 1 200 068 0 0	64,00

Das HKD-Sortiment ist von der 25-jährigen DOYMA-Garantie ausgenommen.

HKD KG-Doppelmuffe

 DRÜCKENDES WASSER

- Einsatz **noch zu erstellenden Bauwerken** oder **Bauwerksteilen aus WU-Beton** (Weiße Wanne)




- KG-Doppelmuffe mit Dichtelement aus EPDM
- Dichtelement gas- und druckwasserdicht
- KG-Rohre nach DIN EN 1401
- Für den Einsatz in Pumpensümpfen oder Lichtschächten
- Ideal bei dünnwandigen Bauteilen

Nenngröße [DN in mm]	Länge [mm]	Artikelnummer	Preis/€
100	125	8 20 2 100 000 0 2	36,00
125	138	8 20 2 125 000 0 2	40,50
150	172	8 20 2 150 000 0 2	46,00
200	212	8 20 2 200 000 0 2	58,50

Das HKD-Sortiment ist von der 25-jährigen DOYMA-Garantie ausgenommen.



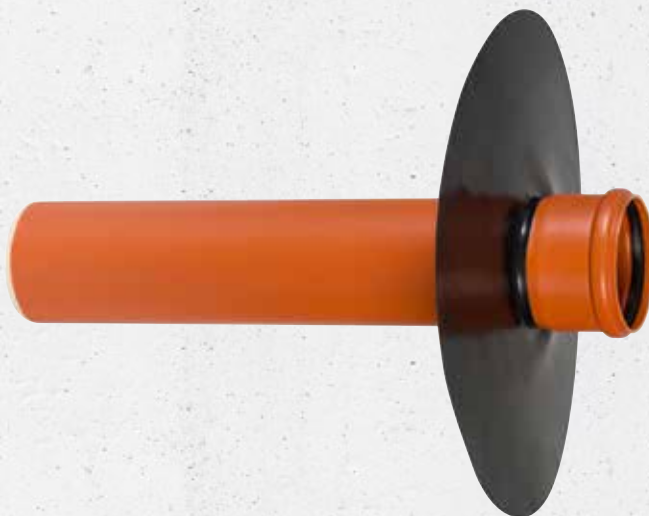
HKD KG-Flanschrohr

 NICHTDRÜCKENDES WASSER

- Sanierungstypen zum **nachträglichen Einbau in Kernbohrungen bei Wänden mit Abdichtungsbahnen oder Dickbeschichtungen** (schwarze Wanne)



APP-PU 50



- KG-Flanschrohr mit Folienflansch zur nachträglichen Abdichtung von KG/HT-Rohren mit Abdichtungsbahnen oder Dickbeschichtungen
- KG-Flanschrohr wird nachträglich in eine passende Kernbohrung oder Aussparung eingebracht und der Folienflansch auf der Wand aufgeklebt
- mit einseitig angeformter Steckmuffe und öl- und bitumenbeständigen Folienflansch aus EPDM, Durchmesser des Folienflansches 430 mm – 520 mm
- Länge ca. 500 mm
- KG-Rohre nach DIN EN 1401

Nenngröße [DN in mm]	Artikelnummer	Preis/€
100	8 20 0 100 500 0 1	42,00
125	8 20 0 125 500 0 1	44,50
150	8 20 0 150 500 0 1	49,50
200	8 20 0 200 500 0 1	66,50

OPTIONALES ZUBEHÖR


APP-PU 50	Artikelnummer	Preis/€
Zubehör für Folienflansche	8 99 0 050 000 0 0	13,50

Weitere Informationen auf Produktseite HKD APP-PU 50.

ZUBEHÖR

- Einkomponenten-Polyurethan-Dichtungsmaterial APP-PU 50 mit sehr gutem Haftungsvermögen auf Stahl, Kunststoffen und Beton.

HKD KG-Einsteckflansch

 NICHTDRÜCKENDES WASSER

- Sanierungstypen zum **nachträglichen Einstecken in vorhandene KG-Wandelemente bei Wänden mit Abdichtungsbahnen oder Dickbeschichtungen** (schwarze Wanne)



APP-PU 50



- KG-Einsteckflansch zur nachträglichen Abdichtung von bereits eingegossenen KG-Wandelemente bei Abdichtungen mit Abdichtungsbahnen oder Dickbeschichtungen
- mit einseitig angeformter Steckmuffe und öl- und bitumenbeständigen Folienflansch aus EPDM, Durchmesser des Folienflansches 430 mm – 520 mm.
- KG-Rohre nach DIN EN 1401

Nenngröße [DN in mm]	Einstecktiefe [mm]	Artikelnummer	Preis/€
100	65	8 20 0 100 000 0 3	44,00
125	75	8 20 0 125 000 0 3	46,00
150	85	8 20 0 150 000 0 3	55,00
200	95	8 20 0 200 000 0 3	70,50

OPTIONALES ZUBEHÖR

APP-PU 50	Artikelnummer	Preis/€
Zubehör für Folienflansche	8 99 0 050 000 0 0	13,50

Weitere Informationen auf Produktseite HKD APP-PU 50.




ZUBEHÖR

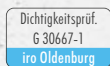
- Einkomponenten-Polyurethan-Dichtungsmaterial APP-PU 50 mit sehr gutem Haftungsvermögen auf Stahl, Kunststoffen und Beton.

Das HKD-Sortiment ist von der 25-jährigen DOYMA-Garantie ausgenommen.

HKD KG 2000-Wandelement

 DRÜCKENDES WASSER

- Einsatz **in noch zu erstellenden Wänden aus WU-Beton** (Weiße Wanne)




- KG 2000-Rohr als Doppelmuffe mit Dichtelement aus EPDM
- Gas- und druckwasserdicht beim Einbau in der Wand einer weißen Wanne
- KG 2000-Rohre nach DIN EN 14758
- Polypropylen Vollwandrohr; schlagzäher und abriebfester als KG
- Für Wandstärken von 200 – 500 mm
- Inkl. Montagehilfen/Deckel

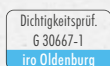
Nenngröße [DN in mm]	Länge [mm]	Artikelnummer	Preis/€
100	200	8 20 0 100 200 1 0	49,00
	240	8 20 0 100 240 1 0	
	250	8 20 0 100 250 1 0	
	300	8 20 0 100 300 1 0	
	350	8 20 0 100 350 1 0	
	365	8 20 0 100 365 1 0	
	400	8 200 100 400 1 0	
125	200	8 20 0 125 200 1 0	59,50
	240	8 20 0 125 240 1 0	
	250	8 20 0 125 250 1 0	
	300	8 20 0 125 300 1 0	
	350	8 20 0 125 350 1 0	
	365	8 20 0 125 365 1 0	
	400	8 20 0 125 400 1 0	
150	200	8 20 0 150 200 1 0	93,50
	240	8 20 0 150 240 1 0	
	250	8 20 0 150 250 1 0	
	300	8 20 0 150 300 1 0	
	350	8 20 0 150 350 1 0	
	365	8 20 0 150 365 1 0	
	400	8 20 0 150 400 1 0	
200	240	8 20 0 200 240 1 0	140,00
	250	8 20 0 200 250 1 0	
	300	8 20 0 200 300 1 0	
	350	8 20 0 200 350 1 0	
	365	8 20 0 200 365 1 0	
	400	8 20 0 200 400 1 0	
	500	8 20 0 200 500 1 0	

Das HKD-Sortiment ist von der 25-jährigen DOYMA-Garantie ausgenommen.

HKD KG 2000-Bodenelement

 DRÜCKENDES WASSER

- Einsatz in noch zu erstellenden Bodenplatten aus WU-Beton (Weiße Wanne)



APP-PU 50



- KG 2000-Rohr als Muffe mit Dichtelement aus EPDM
- Gas- und druckwasserdicht beim Einbau in der Bodenplatte
- KG 2000-Rohre nach DIN EN 14758
- Polypropylen Vollwandrohr; schlagzäher und abriebfester als KG
- Länge ca. 500 mm
- Wahlweise auch inkl. Folienflansch zur Anbindung von Dampfsperren in Form von Dichtungsbahnen lieferbar

Ohne Folienflansch

Nenngröße [DN in mm]	Artikelnummer	Preis/€
100	8 20 1 100 500 1 0	44,50
125	8 20 1 125 500 1 0	47,00
150	8 20 1 150 500 1 0	58,50
200	8 20 1 200 500 1 0	92,50

Mit Folienflansch

Nenngröße [DN in mm]	Artikelnummer	Preis/€
100	8 20 1 100 500 1 1	81,50
125	8 20 1 125 500 1 1	87,50
150	8 20 1 150 500 1 1	104,50
200	8 20 1 200 500 1 1	141,00

OPTIONALES ZUBEHÖR

APP-PU 50	Artikelnummer	Preis/€
Zubehör für Folienflansche	8 99 0 050 000 0 0	13,50


Weitere Informationen auf Produktseite HKD APP-PU 50.

ZUBEHÖR

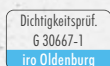
- Einkomponenten-Polyurethan-Dichtungsmaterial APP-PU 50 mit sehr gutem Haftungsvermögen auf Stahl, Kunststoffen und Beton.

Das HKD-Sortiment ist von der 25-jährigen DOYMA-Garantie ausgenommen.

HKD KG 2000-Bogen

 DRÜCKENDES WASSER

- Einsatz in noch zu erstellenden Bodenplatten aus WU-Beton (Weiße Wanne)



- KG 2000-Bogen mit Dichtelement aus EPDM
- Dichtelement gas- und druckwasserdicht
- Polypropylen Vollwandrohr; schlagzäher und abriebfester als KG
- KG 2000-Rohre nach DIN EN 14758
- Dicht beim Einbau in den Boden einer weißen Wanne, wenn aus Platzgründen kein Bodenelement eingesetzt werden kann
- Bogen mit 15°/30°/45°/68°

KG 2000-Bogen 15°

Nenngröße [DN in mm]	Artikelnummer	Preis/€
100	8 20 1 100 015 1 0	43,50
125	8 20 1 125 015 1 0	48,00
150	8 20 1 150 015 1 0	67,50
200	8 20 1 200 015 1 0	92,50

KG 2000-Bogen 30°

Nenngröße [DN in mm]	Artikelnummer	Preis/€
100	8 20 1 100 030 1 0	43,50
125	8 20 1 125 030 1 0	48,00
150	8 20 1 150 030 1 0	67,50
200	8 20 1 200 030 1 0	92,50

KG 2000-Bogen 45°

Nenngröße [DN in mm]	Artikelnummer	Preis/€
100	8 20 1 100 045 1 0	43,50
125	8 20 1 125 045 1 0	48,00
150	8 20 1 150 045 1 0	67,50
200	8 20 1 200 045 1 0	92,50

KG 2000-Bogen 68°

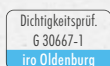
Nenngröße [DN in mm]	Artikelnummer	Preis/€
100	8 20 1 100 068 1 0	43,50
125	8 20 1 125 068 1 0	48,00
150	8 20 1 150 068 1 0	67,50
200	8 20 1 200 068 1 0	92,50

Das HKD-Sortiment ist von der 25-jährigen DOYMA-Garantie ausgenommen.

HKD KG 2000-Doppelmuffe

DRÜCKENDES WASSER

- Einsatz in noch zu erstellenden Bauwerken oder Bauwerksteilen aus WU-Beton (Weiße Wanne)




- KG 2000-Doppelmuffe mit Dichtelement aus EPDM
- Dichtelement gas- und druckwasserdicht
- Polypropylen Vollwandrohr; schlagzäher und abriebfester als KG
- KG 2000-Rohre nach DIN EN 14758
- Für den Einsatz in Pumpensümpfen oder Lichtschächten
- Ideal bei dünnwandigen Bauteilen

Nenngröße [DN in mm]	Länge [mm]	Artikelnummer	Preis/€
100	136	8 20 2 100 000 1 2	49,00
125	151,4	8 20 2 125 000 1 2	59,50
150	185	8 20 2 150 000 1 2	93,50
200	239	8 20 2 200 000 1 2	140,00

Das HKD-Sortiment ist von der 25-jährigen DOYMA-Garantie ausgenommen.

HKD KG 2000-Flanschrohr

 NICHTDRÜCKENDES WASSER

- Sanierungstypen zum **nachträglichen Einbau in Kernbohrungen bei Wänden mit Abdichtungsbahnen oder Dickbeschichtungen** (schwarze Wanne)



APP-PU 50



- KG-Flanschrohr mit Folienflansch zur nachträglichen Abdichtung von KG/HT-Rohren mit Abdichtungsbahnen oder Dickbeschichtungen
- KG-Flanschrohr wird nachträglich in eine passende Kernbohrung oder Aussparung eingebracht und der Folienflansch auf der Wand aufgeklebt
- mit einseitig angeformter Steckmuffe und öl- und bitumenbeständigen Folienflansch aus EPDM, Durchmesser des Folienflansches 430 mm – 520 mm
- Länge ca. 500 mm
- KG 2000-Rohre nach DIN EN 14758

Nenngröße [DN in mm]	Artikelnummer	Preis/€
100	8 20 0 100 500 1 1	54,00
125	8 20 0 125 500 1 1	69,00
150	8 20 0 150 500 1 1	78,00
200	8 20 0 200 500 1 1	108,00

OPTIONALES ZUBEHÖR


APP-PU 50	Artikelnummer	Preis/€
Zubehör für Folienflansche	8 99 0 050 000 0 0	13,50

Weitere Informationen auf Produktseite HKD APP-PU 50.

ZUBEHÖR

- Einkomponenten-Polyurethan-Dichtungsmaterial APP-PU 50 mit sehr gutem Haftungsvermögen auf Stahl, Kunststoffen und Beton.

HKD KG 2000-Einsteckflansch

 NICHTDRÜCKENDES WASSER

- Sanierungstypen zum **nachträglichen Einstecken in vorhandene KG 2000-Wandelemente bei Wänden mit Abdichtungsbahnen oder Dickbeschichtungen** (schwarze Wanne)



APP-PU 50



- KG-Einsteckflansch zur nachträglichen Abdichtung von bereits eingegossenen KG-Wandelemente bei Abdichtungen mit Abdichtungsbahnen oder Dickbeschichtungen
- mit einseitig angeformter Steckmuffe und öl- und bitumenbeständigen Folienflansch aus EPDM, Durchmesser des Folienflansches 430 mm – 520 mm.
- KG 2000-Rohre nach DIN EN 14758

Nenngröße [DN in mm]	Einstecktiefe [mm]	Artikelnummer	Preis/€
100	65	8 20 0 100 000 1 3	52,00
125	75	8 20 0 125 000 1 3	62,50
150	85	8 20 0 150 000 1 3	76,00
200	95	8 20 0 200 000 1 3	108,00

OPTIONALES ZUBEHÖR

APP-PU 50	Artikelnummer	Preis/€
Zubehör für Folienflansche	8 99 0 050 000 0 0	13,50

Weitere Informationen auf Produktseite HKD APP-PU 50.




ZUBEHÖR

- Einkomponenten-Polyurethan-Dichtungsmaterial APP-PU 50 mit sehr gutem Haftungsvermögen auf Stahl, Kunststoffen und Beton.

Das HKD-Sortiment ist von der 25-jährigen DOYMA-Garantie ausgenommen.

HKD Überschiebeflansch

 NICHTDRÜCKENDES WASSER

- Sanierungstypen zum **nachträglichen Aufschieben auf vorhandene eingegossene KG- oder KG 2000-Rohre bei Wänden mit Abdichtungsbahnen oder Dickbeschichtungen** (schwarze Wanne)



APP-PU 50



- Überschiebemuffe mit Folienflansch zur Montage auf vorhandene, eingegossene KG- oder KG 2000 Rohre zur nachträglichen Abdichtung mit Abdichtungsbahnen oder Dickbeschichtungen
- mit öl- und bitumenbeständigen Folienflansch aus EPDM, Durchmesser des Folienflansches 430 mm – 520 mm

Nenngröße [DN in mm]	Länge [mm]	Artikelnummer	Preis/€
100	48	8 20 0 100 000 1 4	78,00
125	52	8 20 0 125 000 1 4	83,50
150	60	8 20 0 150 000 1 4	99,00
200	68	8 20 0 200 000 1 4	182,50

OPTIONALES ZUBEHÖR

APP-PU 50	Artikelnummer	Preis/€
Zubehör für Folienflansche	8 99 0 050 000 0 0	13,50

Weitere Informationen auf Produktseite HKD APP-PU 50.

ZUBEHÖR

- Einkomponenten-Polyurethan-Dichtungsmaterial APP-PU 50 mit sehr gutem Haftungsvermögen auf Stahl, Kunststoffen und Beton.

Das HKD-Sortiment ist von der 25-jährigen DOYMA-Garantie ausgenommen.

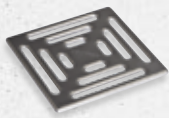
HKD Bodenablauf

Für Bereiche ohne Fahrverkehr

- Einsatz in **noch zu erstellenden Bodenplatten aus WU-Beton** (Weiße Wanne)



Bodenablauf mit Folienflansch



Edelstahlrost



Edelstahlrost, verschraubt



Aufsatzverlängerung



Aufsatzrahmenverlängerung



APP-PU 50

HKD Bodenablauf mit Mauerkragen zum Anschluss von DN 100 KG/KG 2000-Rohren und Rohren DN 50.

- Bodenablauf/Kellerablauf aus PP nach DIN EN 1253
- Rahmenmaß 150 x 150 mm
- Rohranschluss DN 100 (DA 110 mm) und DN 50
- umlaufende gas- und wasserdichte Mehrstegdichtung
- Auslauf senkrecht
- Abflussleistung 1,7 l/s
- Höhenverstellbar 15 – 70 mm
- mit Lippendichtung, Bauzeitschutzdeckel und Schlammfangkorb
- drehbares und stufenlos höhenverstellbares Aufsatzstück
- mit Geruchsverschluss, Sperrwasserhöhe 50 mm
- mit Schlitzrost 140 x 140 mm aus Kunststoff, grau,
- alternativ: Edelstahlrost aus V2A
- Belastungsklasse K 3 (300 kg)
- Wahlweise auch inkl. Folienflansch zur Anbindung von Dampfsperren in Form von Dichtungsbahnen lieferbar

ZUBEHÖR

- Einkomponenten-Polyurethan-Dichtungsmaterial APP-PU 50 mit sehr gutem Haftungsvermögen auf Stahl, Kunststoffen und Beton.

HKD Bodenablauf	Artikelnummer	Preis/€
HKD Bodenablauf	8 00 0 000 000 1 0	66,50
mit frostsicheren Geruchsverschluss	8 00 0 000 000 2 0	95,50
mit Folienflansch	8 00 0 000 000 1 1	91,00
mit Folienflansch und frostsicheren Geruchsverschluss	8 00 0 000 000 2 1	120,00

OPTIONALES ZUBEHÖR

Edelstahlrost	Artikelnummer	Preis/€
einzel	8 99 0 000 000 0 1	32,50
verschraubt, mit passendem Aufsatzrahmen, 9-67 mm	8 99 0 000 000 0 2	47,50

Aufsatzverlängerung	Artikelnummer	Preis/€
25 – 130 mm, beliebig kürzbar	8 99 0 000 000 0 3	21,00


Aufsatzrahmenverlängerung	Artikelnummer	Preis/€
10 – 180 mm, beliebig kürzbar	8 99 0 000 000 0 4	208,50


APP-PU 50	Artikelnummer	Preis/€
Zubehör für Folienflansche	8 99 0 050 000 0 0	13,50

Weitere Informationen auf Produktseite HKD APP-PU 50.

Das HKD-Sortiment ist von der 25-jährigen DOYMA-Garantie ausgenommen.

HKD KE-Futterrohr

 NICHTDRÜCKENDES WASSER

 DRÜCKENDES WASSER

- Einsatz **in noch zu erstellenden Bauwerken** oder **Bauwerksteilen aus WU-Beton** (Weiße Wanne)



- Der Innendurchmesser entspricht exakt dem Nenndurchmesser DN
- Hohe Formstabilität
- Leichter, schlagzäher Kunststoff
- Mit Dichtelement aus EPDM
- Dicht gegen nichtdrückendes und drückendes Wasser
- Gasdicht
- Dichtelement geprüft auf 4 bar druckwasserdicht
- Längen: 200 – 500 mm

HINWEIS

- Neue Variante ab 2. Quartal 2020. Dann auch mit Klebeflansch für Abdichtungen nach DIN 18533 (Schwarze Wanne).

ZUBEHÖR

- Schalungshalterung (1701), siehe Curaflex® Zubehör

Nenngröße [DN in mm]	Länge [mm]	Artikelnummer	Preis/€
100	200	8 10 0 100 200 0 0	31,50
	250	8 10 0 100 250 0 0	34,00
	300	8 10 0 100 300 0 0	36,00
	350	8 10 0 100 350 0 0	39,50
	400	8 10 0 100 400 0 0	42,50
	500	8 10 0 100 500 0 0	47,00
125	200	8 10 0 125 200 0 0	37,50
	250	8 10 0 125 250 0 0	39,50
	300	8 10 0 125 300 0 0	41,50
	350	8 10 0 125 350 0 0	46,00
	400	8 10 0 125 400 0 0	50,50
	500	8 10 0 125 500 0 0	56,00
150	200	8 10 0 150 200 0 0	40,50
	250	8 10 0 150 250 0 0	43,50
	300	8 10 0 150 300 0 0	47,00
	350	8 10 0 150 350 0 0	50,50
	400	8 10 0 150 400 0 0	54,50
	500	8 10 0 150 500 0 0	62,50
200	200	8 10 0 200 200 0 0	49,00
	250	8 10 0 200 250 0 0	54,50
	300	8 10 0 200 300 0 0	59,00
	350	8 10 0 200 350 0 0	63,50
	400	8 10 0 200 400 0 0	69,00
	500	8 10 0 200 500 0 0	74,50

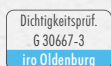
Weitere Typen und Größen von Futterrohren finden Sie im Curaflex-Sortiment (siehe Hinweise zur Kombination des HKD- und DOYMA-Sortiments).

Das HKD-Sortiment ist von der 25-jährigen DOYMA-Garantie ausgenommen.

HKD Mauerkragen

DRÜCKENDES WASSER

- Einsatz in noch zu erstellenden Bauwerken oder Bauwerksteilen aus WU-Beton (Weiße Wanne)



- Klassischer Mauerkragen zur Abdichtung von Rohren in Betonwänden oder Bodenplatten aus wasserundurchlässigem Beton
- Gas- und druckwasserdicht
- Material EPDM
- Profilbreite: ca. 50 mm
- Inkl. V2A Edelstahl-Spannbändern zur Fixierung auf der Rohrleitung

Nenngröße [DN in mm]	Artikelnummer	Preis/€
100	8 18 0 110 000 2 0	21,50
125	8 18 0 125 000 2 0	24,00
150	8 18 0 160 000 2 0	26,50
200	8 18 0 200 000 2 0	31,50

Das HKD-Sortiment ist von der 25-jährigen DOYMA-Garantie ausgenommen.

HKD APP-PU 50

Zubehör für Folienflansche



- Einkomponenten-Polyurethan- Dichtungsmaterial mit sehr gutem Haftungsvermögen auf Stahl, Kunststoffen und Beton
- Gebindegröße: 310 ml
- Sicherheitsdaten: s. gesondertes Sicherheitsdatenblatt
- Farbe: Weiß

Artikelnummer	Preis/€
8 99 0 050 000 0 0	13,50

EMPFOHLENE ANZAHL KARTUSCHEN APP-PU 50

DN	Flanschfläche [cm ²]	Benötigte Anzahl Kartuschen bei einem Folienflansch	Mögliche Anzahl Folienflansche mit einer Kartusche*
100	1388	1 Kartusche	1,7
125	1648	1 Kartusche	1,4
150	1731	1 Kartusche	1,4
200	1854	1 Kartusche	1,3

* Eine Kartusche (310 ml) für ca. 2350 cm² ausreichend.

Link-Seal C, S316

Gliederketten für Stahl-/Gussrohre

DRÜCKENDES WASSER

- Abdichtung von Durchdringungen
- Einsatz in bauseitiges Futterrohr oder WU-Betonkernbohrung (Weiße Wanne)
- geteilt, für bereits verlegte Leitungen



PRODUKTVORTEILE

- schneller Einsatz durch vorkonfektioniertes System
- robuste Gummiteile garantieren eine lange Lebensdauer
- die radiale Ausdehnung der Gummiteile gewährleistet einen dauerhaften, druckdichten und sicheren Verschluss des Ringraumes
- öl-, kraftstoff- und lösungsmittelbeständige bzw. hochtemperaturbeständige und Ausführungen mit KTW-Anerkennung sind lieferbar
- einfache, auch nachträgliche Montage möglich

TECHNISCHE DETAILS

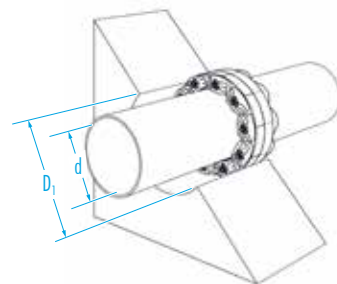
- nach FHRK-Prüfgrundlage GE 101 geprüft (Nr. G 30 322-6-2)
- abdichtend gegen drückendes Wasser
- bei verzinkten Schrauben: Allgemeine Anwendung bei normaler Atmosphäre, Wasser bzw. Feuchtigkeit. Geeignet für elektr. Isolierung und kathod. Korrosionsschutz
- bei Schrauben aus Edelstahl: Hohe Beständigkeit gegen Wasser, gegen die meisten anorganischen Stoffe (Säuren und Laugen) und die meisten organischen Stoffe (z.B. Essigsäure und Aceton)

MATERIAL

- Druckplatten: glasfaserverstärktes Polyamid
- Gummimaterial: EPDM-Kautschuk schwarz
- Ausführung C: Schrauben aus Stahl verzinkt
- Ausführung S316: Schrauben aus Edelstahl A4-70



Einzelmodul



Das HKD-Sortiment ist von der 25-jährigen DOYMA-Garantie ausgenommen.

Link-Seal C (Schrauben aus Stahl verzinkt)

Modultyp / Anzahl	ID [DN in mm]	AD d [mm]	Artikelnummer	Preis/€
LS200	–	–	6 50 0 200 000 0 0	1,95
LS265	–	–	6 50 0 265 000 0 0	3,19
LS275	–	–	6 50 0 275 000 0 0	2,72
LS300	–	–	6 50 0 300 000 0 0	3,91
LS310	–	–	6 50 0 310 000 0 0	4,63
LS315	–	–	6 50 0 315 000 0 0	4,47
LS325	–	–	6 50 0 325 000 0 0	6,63
LS340	–	–	6 50 0 340 000 0 0	6,01
LS360	–	–	6 50 0 360 000 0 0	7,56
LS400	–	–	6 50 0 400 000 0 0	10,74
LS410	–	–	6 50 0 410 000 0 0	8,80
LS425	–	–	6 50 0 425 000 0 0	10,07
LS440	–	–	6 50 0 440 000 0 0	12,25
LS475	–	–	6 50 0 475 000 0 0	9,56
LS500	–	–	6 50 0 500 000 0 0	19,07
LS525	–	–	6 50 0 525 000 0 0	18,56
LS575	–	–	6 50 0 575 000 0 0	16,14
LS615	–	–	6 50 0 615 000 0 0	37,56
LS650	–	–	6 50 0 650 000 0 0	27,40
6x315	100	48	6 50 0 048 100 0 0	26,82
6x300	100	58 + 60	6 50 0 060 100 0 0	23,46
5x360	125	42 + 48	6 50 0 048 125 0 0	37,80
7x340	125	60	6 50 0 060 125 0 0	42,07
8x315	125	76	6 50 0 076 125 0 0	35,76
5x410	150	58 + 60	6 50 0 060 150 0 0	44,00
9x340	150	89	6 50 0 089 150 0 0	54,09
10x315	150	98	6 50 0 098 150 0 0	44,70
7x310	150	110	6 50 0 110 150 0 0	32,41
10x265	150	114	6 50 0 114 150 0 0	31,90
7x475	200	110	6 50 0 110 200 0 0	66,92
7x410	200	114	6 50 0 114 200 0 0	61,60
13x340	200	135	6 50 0 135 200 0 0	78,13
7x400	250	168	6 50 0 168 250 0 0	75,18
7x500	300	160	6 50 0 160 300 0 0	133,49
12x410	300	210 + 219	6 50 0 219 300 0 0	105,60
15x360	300	222	6 50 0 222 300 0 0	113,40
18x360	350	273	6 50 0 273 350 0 0	136,08

Weitere Materialkombinationen auf Anfrage.

Link-Seal S316 (Schrauben aus Edelstahl A4-70)

Modultyp / Anzahl	ID [DN in mm]	AD d [mm]	Artikelnummer	Preis/€
LS200	–	–	6 50 0 200 000 4 0	2,16
LS265	–	–	6 50 0 265 000 4 0	4,52
LS275	–	–	6 50 0 275 000 4 0	3,65
LS300	–	–	6 50 0 300 000 4 0	4,83
LS310	–	–	6 50 0 310 000 4 0	5,71
LS315	–	–	6 50 0 315 000 4 0	5,76
LS325	–	–	6 50 0 325 000 4 0	10,74
LS340	–	–	6 50 0 340 000 4 0	8,38
LS360	–	–	6 50 0 360 000 4 0	9,56
LS400	–	–	6 50 0 400 000 4 0	15,52
LS410	–	–	6 50 0 410 000 4 0	13,16
LS425	–	–	6 50 0 425 000 4 0	14,34
LS440	–	–	6 50 0 440 000 4 0	17,89
LS475	–	–	6 50 0 475 000 4 0	14,34
LS500	–	–	6 50 0 500 000 4 0	28,63
LS525	–	–	6 50 0 525 000 4 0	27,45
LS575	–	–	6 50 0 575 000 4 0	26,27
LS615	–	–	6 50 0 615 000 4 0	48,74
LS650	–	–	6 50 0 650 000 4 0	39,32
6x315	100	48	6 50 0 048 100 4 0	34,56
6x300	100	58 + 60	6 50 0 060 100 4 0	28,98
5x360	125	42 + 48	6 50 0 048 125 4 0	47,80
7x340	125	60	6 50 0 060 125 4 0	58,66
8x315	125	76	6 50 0 076 125 4 0	46,08
5x410	150	58 + 60	6 50 0 060 150 4 0	65,80
9x340	150	89	6 50 0 089 150 4 0	75,42
10x315	150	98	6 50 0 098 150 4 0	57,60
7x310	150	110	6 50 0 110 150 4 0	39,97
10x265	150	114	6 50 0 114 150 4 0	45,20
7x475	200	110	6 50 0 110 200 4 0	100,38
7x410	200	114	6 50 0 114 200 4 0	92,12
13x340	200	135	6 50 0 135 200 4 0	108,94
7x400	250	168	6 50 0 168 250 4 0	108,64
7x500	300	160	6 50 0 160 300 4 0	200,41
12x410	300	210 + 219	6 50 0 219 300 4 0	157,92
15x360	300	222	6 50 0 222 300 4 0	143,40
18x360	350	273	6 50 0 273 350 4 0	172,08

Link-Seal BC, BS316

Gliederketten für Kunststoffrohre

DRÜCKENDES WASSER

- Abdichtung von Durchdringungen
- Einsatz in **bauseitiges Futterrohr** oder **WU-Betonkernbohrung (Weiße Wanne)**
- geteilt, für **bereits verlegte Leitungen**



PRODUKTVORTEIL

- besonders geeignet für Kunststoffrohre
- schneller Einsatz durch vorkonfektioniertes System
- robuste Gummiteile garantieren eine lange Lebensdauer
- die radiale Ausdehnung der Gummiteile gewährleistet einen dauerhaften, druckdichten und sicheren Verschluss des Ringraumes
- einfache, auch nachträgliche Montage möglich

TECHNISCHE DETAILS

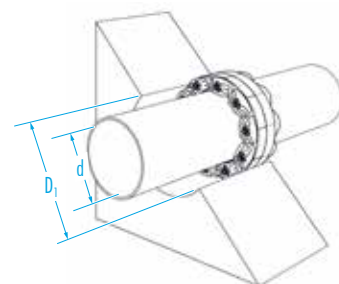
- abdichtend gegen drückendes Wasser
- bei verzinkten Schrauben: Allgemeine Anwendung bei normaler Atmosphäre, Wasser bzw. Feuchtigkeit. Geeignet für elektr. Isolierung und kathod. Korrosionsschutz
- bei Schrauben aus Edelstahl: Hohe Beständigkeit gegen Wasser, gegen die meisten anorganischen Stoffe (Säuren und Laugen) und die meisten organischen Stoffe (z.B. Essigsäure und Aceton)

MATERIAL

- Druckplatten: glasfaserverstärktes Polyamid
- Gummimaterial: weicherer EPDM-Kautschuk in blau (EPDM 40° ± 5° Shore A)
- Ausführung BC: Schrauben aus Stahl verzinkt
- Ausführung BS316: Schrauben aus Edelstahl A4-70



Einzelmodul



Das HKD-Sortiment ist von der 25-jährigen DOYMA-Garantie ausgenommen.

Link-Seal BC (Schrauben aus Stahl verzinkt)

Modultyp / Anzahl	ID [DN in mm]	AD d [mm]	Artikelnummer	Preis/€
LS200	–	–	6 50 0 200 000 0 4	2,11
LS265	–	–	6 50 0 265 000 0 4	3,60
LS275	–	–	6 50 0 275 000 0 4	2,93
LS300	–	–	6 50 0 300 000 0 4	4,21
LS310	–	–	6 50 0 310 000 0 4	5,09
LS315	–	–	6 50 0 315 000 0 4	4,93
LS325	–	–	6 50 0 325 000 0 4	7,25
LS340	–	–	6 50 0 340 000 0 4	6,63
LS360	–	–	6 50 0 360 000 0 4	8,32
LS400	–	–	6 50 0 400 000 0 4	12,42
LS410	–	–	6 50 0 410 000 0 4	9,71
LS425	–	–	6 50 0 425 000 0 4	11,21
LS440*	–	–	6 50 0 440 000 0 0	12,25
LS475	–	–	6 50 0 475 000 0 4	10,54
LS500	–	–	6 50 0 500 000 0 4	22,07
LS525	–	–	6 50 0 525 000 0 4	21,32
LS575	–	–	6 50 0 575 000 0 4	17,73
LS625	–	–	6 50 0 625 000 0 4	24,99
LS700	–	–	6 50 0 700 000 0 4	41,38
7x275	80	40	6 50 0 040 080 0 4	20,51
5x340	100	32+40	6 50 0 040 100 0 4	33,15
6x315	100	50	6 50 0 050 100 0 4	29,58
7x340	125	63	6 50 0 063 125 0 4	46,41
8x315	125	75	6 50 0 075 125 0 4	39,44
5x410	150	63	6 50 0 063 150 0 4	48,55
9x340	150	90	6 50 0 090 150 0 4	59,67
7x310	150	110	6 50 0 110 150 0 4	35,63
7x475	200	110	6 50 0 110 200 0 4	73,78
9x360	200	125	6 50 0 125 200 0 4	74,88
13x340	200	140	6 50 0 140 200 0 4	86,19

Link-Seal BS316 (Schrauben aus Edelstahl A4-70)

Modultyp / Anzahl	ID [DN in mm]	AD d [mm]	Artikelnummer	Preis/€
LS200	–	–	6 50 0 200 000 4 4	2,47
LS265	–	–	6 50 0 265 000 4 4	4,99
LS275	–	–	6 50 0 275 000 4 4	4,01
LS300	–	–	6 50 0 300 000 4 4	5,29
LS310	–	–	6 50 0 310 000 4 4	6,27
LS315	–	–	6 50 0 315 000 4 4	6,32
LS325	–	–	6 50 0 325 000 4 4	11,82
LS340	–	–	6 50 0 340 000 4 4	9,25
LS360	–	–	6 50 0 360 000 4 4	11,06
LS400	–	–	6 50 0 400 000 4 4	17,06
LS410	–	–	6 50 0 410 000 4 4	15,16
LS425	–	–	6 50 0 425 000 4 4	15,78
LS440*	–	–	6 50 0 440 000 4 0	17,89
LS475	–	–	6 50 0 475 000 4 4	15,78
LS500	–	–	6 50 0 500 000 4 4	31,51
LS525	–	–	6 50 0 525 000 4 4	30,17
LS575	–	–	6 50 0 575 000 4 4	28,89
LS625	–	–	6 50 0 625 000 4 4	32,55
LS700	–	–	6 50 0 700 000 4 4	53,66
7x275	80	40	6 50 0 040 080 4 4	28,07
5x340	100	32+40	6 50 0 040 100 4 4	46,25
6x315	100	50	6 50 0 050 100 4 4	37,92
7x340	125	63	6 50 0 063 125 4 4	64,75
8x315	125	75	6 50 0 075 125 4 4	50,56
5x410	150	63	6 50 0 063 150 4 4	75,80
9x340	150	90	6 50 0 090 150 4 4	83,25
7x310	150	110	6 50 0 110 150 4 4	43,89
7x475	200	110	6 50 0 110 200 4 4	110,46
9x360	200	125	6 50 0 125 200 4 4	99,54
13x340	200	140	6 50 0 140 200 4 4	120,25

Weitere Materialkombinationen auf Anfrage./ *Kautschuk schwarz

Einbaubeispiel von Gliederketten:

Link-Seal Ausführung C

Die Gliederkette Ausführung C eignet sich zur Abdichtung von Stahlrohren die durch Wände, Decken und Sohlen geführt werden. Ein Vorteil dieser Abdichtung ist die Möglichkeit der nachträglichen Installation.

BITTE BEACHTEN SIE

- Die Wand muss im Montagebereich sauber, eben und trocken sein.
- Auf der Wandoberfläche dürfen im Montagebereich keine Riefen, Risse und Ausbrüche vorhanden sein.
- Mauerwerke sind auf jeden Fall mit Futterrohren auszuführen.
- Die Dichtungen und die Rohroberflächen müssen sauber und frei von Beschädigungen sein.
- Stellen Sie sicher, dass das abzudichtende Rohr in der Kernbohrung bzw. im Futterrohr zentriert ist und keine radialen Kräfte auf die Dichtmodule wirken.
- Die Druckplatten sind gleichmäßig auszurichten.
- Die gemäß dem Berechnungsprogramm einzubauende Anzahl der Dichtmodule ist unbedingt einzuhalten.



Gliederkette Link-Seal C

HINWEISE

Die Produkte werden laufend weiterentwickelt, technische Änderungen erfolgen ohne vorherige Mitteilung. Ausführliche Einbauhinweise liegen dem Produkt bei. Zudem sind sie im Internet unter www.doyma.de hinterlegt.

MINDEST-MAUERDICKEN

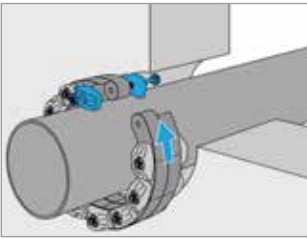
Modul-Typ	Mauerdicke [mm]	Modul-Typ	Mauerdicke [mm]
LS 200	75	LS 400	140
LS 265		LS 410	
LS 275		LS 425	
LS 300	100	LS 440	
LS 310		LS 475	
LS 315	120	LS 500	150
LS 325		LS 525	
LS 340		LS 575	
LS 360		LS 625	
		LS 700	

MAXIMALE DREHMOMENTE BEI ABDICHTUNG VON STAHL-/GUSSROHREN

Modul-Typ	Ausführungen C, S316 [Nm]
LS 200 – LS 275	2
LS 300 – LS 360	8
LS 400 – LS 475	27
LS 500 – LS 575	65
LS 615	110

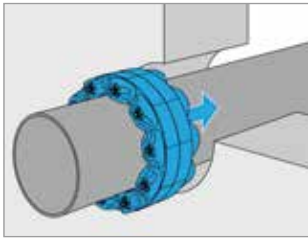
EINBAUSCHRITTE

1



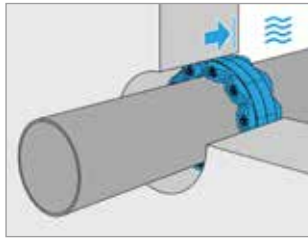
Gliederkette mit entsprechender Anzahl an Modulen um die Leitung legen und mittels Verschraubung schließen.

2



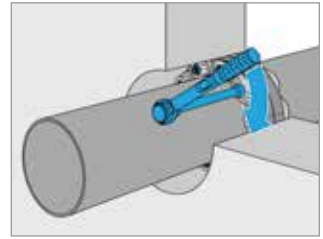
Gliederkette in den Ringraum schieben.

3



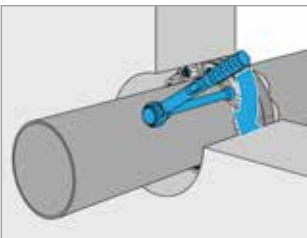
Gliederkette auf der Wasserseite positionieren.

4



Gliederkette mit Drehmomentschlüssel in mehreren Schritten und im Uhrzeigersinn verspannen.

5



Nach ca. 2 Stunden die Montage wie unter Punkt 4 beschrieben wiederholen.

Zulassungen, Prüfzeugnisse, Gutachten

FHRK-PRÜFUNGEN

Lfd.-Nr.	Prüfinstitut	Prüfinhalt	Klassifizierung Prüfergebnis	Produkt
1	iro GmbH Oldenburg 21.01.2019 / HKD DOMO-DW-T Dokumentnummer: G 30 322-2-6	Prüfung GE 101 Gas-/ Wasserdichtigkeit	Prüfdruck 1,0 bar	HKD DOMO-DW, HKD DOMO-DW-T, HKD DOMO-DW-B, HKD DOMO-DW-FL, HKD DOMO-DW-FL-K, HKD DOMO-DW-M, HKD DOMO-DW-NK, HKD DOMO-DW-Z, HKD DOMO-DW-Z-K, HKD DOMO-V, HKD DOMO-VT
2	iro GmbH Oldenburg 21.01.2019 / HKD DOMO-NW-T Dokumentnummer: G 30 322-2-7	Prüfung GE 101 Gasdichtigkeit	Prüfdruck 0,1 bar	HKD DOMO-NW, HKD DOMO-NW-T, HKD DOMO-NW-B, HKD DOMO-NW-FL, HKD DOMO-NW-FL-K, HKD DOMO-NW-M, HKD DOMO-NW-NK, HKD DOMO-NW-Z, HKD DOMO-NW-Z-K

DRUCK- UND DICHTIGKEITSPRÜFUNGEN

Lfd.-Nr.	Prüfinstitut	Prüfinhalt	Klassifizierung Prüfergebnis	Produkt
1	iro GmbH Oldenburg 25.01.2018 / HKD KG-System Dokumentnummer: G 30667-1	Wasserdichtigkeit	Prüfdruck 4,0 bar	HKD KG-Wandelement, HKD KG-Bodenelement, HKD KG-Bogen, HKD KG-Doppelmuffe, HKD KG 2000-Wandelement, HKD KG 2000-Bodenelement, HKD KG 2000-Bogen, HKD KG 2000-Doppelmuffe
2	iro GmbH Oldenburg 25.01.2018 / HKD DOMO-DW Dokumentnummer: G 30667-2 / G 30667-4	Wasserdichtigkeit	Prüfdruck 2,5 bar	HKD DOMO-DW
3	iro GmbH Oldenburg 25.01.2018 / HKD Mauerkragen Dokumentnummer: G 30667-3	Wasserdichtigkeit	Prüfdruck 4,0 bar	HKD Mauerkragen

RADON-PRÜFUNGEN

Lfd.-Nr.	Prüfinstitut	Prüfinhalt	Klassifizierung Prüfergebnis	Produkt
1	IAF 02.01.2018 / HKD DOMO-NW-T	Radondiffusions- konstante Materialprüfung	$R > 3$, radondicht	HKD DOMO-NW, HKD DOMO-NW-T, HKD DOMO-NW-B, HKD DOMO-NW-FL, HKD DOMO-NW-FL-K, HKD DOMO-NW-M, HKD DOMO-NW-Z, HKD DOMO- NW-Z-K, HKD DOMO-DW, HKD DOMO-DW-T, HKD DOMO-DW-B, HKD DOMO- DW-FL, HKD DOMO-DW-FL-K, HKD DOMO-DW-M, HKD DOMO-DW-Z, HKD DOMO-DW-Z-K, HKD DOMO-V, HKD DOMO-VT
2	IAF 26.01.2018 / HKD Mauerkragen	Radondiffusions- konstante Materialprüfung	$R > 3$, radondicht	HKD Mauerkragen, HKD KG-Wandelement, HKD KG-Bodenelement, HKD KG-Bogen, HKD KG-Doppelmuffe, HKD KG2000-Wandelement, HKD KG2000-Bodenelement, HKD KG2000-Bogen, HKD KG2000-Doppelmuffe, HKD Bodenablauf, HKD KE-Futterrohr

Glossar

DRÜCKENDES WASSER	<p>Wasser, das auf die Abdichtung einen hydrostatischen Druck ausübt.</p> <ul style="list-style-type: none">• Entspricht Beanspruchungsklasse 1 nach WU-Richtlinie• Entspricht der Wassereinwirkungsklasse W2-E „Drückendes Wasser“ nach DIN 18533
GASDICHT	<p>Beschreibt folgende Eigenschaft eines Dichtungseinsatzes: Dicht gegen alle nicht den Werkstoff angreifenden Gase (z.B. Luft, Stickstoff, Edelgase etc.)</p>
KMB/PMBC	<p>Kunststoffmodifizierte Bitumendickbeschichtung</p>
KTW-EMPFEHLUNG	<p>Gesundheitliche Beurteilung von Kunststoffen und anderen nichtmetallischen Werkstoffen im Rahmen des Lebensmittel- und Bedarfsgegenständegesetzes für den Trinkwasserbereich.</p>
NENNWEITE	<p>(Kurzzeichen DN) Kenngröße, die bei DOYMA-Produkten dem tatsächlichen Innendurchmesser entspricht.</p>
NICHTDRÜCKENDES WASSER	<p>Übt auf die Abdichtung keinen oder nur vorübergehend einen geringfügigen hydrostatischen Druck aus.</p> <ul style="list-style-type: none">• Entspricht Beanspruchungsklasse 2 nach WU-Richtlinie• Entspricht der Wassereinwirkungsklasse W1-E „Bodenfeuchte und nichtdrückendes Wasser“ nach DIN 18533
SCHWARZE WANNE	<p>Nicht wasserdichte Bauwerke müssen zum Schutz gegen eindringendes Wasser durch eine Abdichtung geschützt werden. Diese Abdichtung wird in Form einer Bahn, spachtelbaren oder flüssig zu verarbeitenden Masse ausgeführt und führen somit zu einer Hautabdichtung. Da der Werkstoff Bitumen hier eine große Rolle spielt, werden diese Abdichtungen auch als „Schwarze Wanne“ bezeichnet.</p>
WEISSE WANNE	<p>Wasserdichte oder wasserundurchlässige Bauwerke bedürfen keiner zusätzlichen Hautabdichtung. Hierzu zählen vor allem die Bauwerke aus wasserundurchlässigem Stahlbeton (WU-Beton). Diese Bauwerksabdichtungen werden auch als „Weiße Wanne“ bezeichnet.</p>
WU-BETON	<p>Wasserundurchlässiger Beton</p>
ZULAGEN	<p>Gemäß DIN 18195/DIN 18533 müssen einlagige, lose verlegte Dichtungsbahnen mit dauerhaft verträglichen, beiseitig angeordneten Zulagen eingefasst werden. Die Zulagen können entweder aus dem Werkstoff der Dichtbahn bestehen oder aus stoffverträglichen Elastomeren hergestellt sein.</p>

Waren-Rücknahmebedingungen

VORAUSSETZUNG

1. Rücknahme max. bis 6 Monate nach Kaufdatum.
2. Rücklieferung „FREI HAUS“ an DOYMA.
3. Einwandfreier Zustand der Ware.

BEDINGUNGEN

1. Die Rücknahme **muss schriftlich** angemeldet und durch DOYMA schriftlich bestätigt sein – nicht angemeldete Ware geht entweder zurück an den Absender (unfrei) oder wird mit einer Aufwandsentschädigung in Höhe von 25 Euro (zusätzlich zu den nachstehenden Rücknahmekosten) belastet.
2. Vorfracht – auch anteilig – wird berechnet.
3. Angabe Ihrer Ust-ID-Nummer.

AUFWANDSABGELTUNG

Der Aufwand des Warenhandlings, die Qualitätskontrolle, die Nachpflege sowie die Wiederherstellung der Verkaufsfähigkeit in aktueller Form, Verpackung etc. wird mit einem Lageraufnahme-Wert (Mindest-Betrag der Lageraufnahme 50,00 €) abgegolten. Die aufgelisteten Kosten gelten für Standardausführungen gemäß gültiger Preisliste der jeweiligen Produkte.

AUFWANDSABGELTUNG FÜR DIE SORTIMENTE

Sortimente	Produkt/Type	Abmessungen	Kosten
Curaflex®	A, C, 3000, Nova Uno	bis DN 350	25 %
		bis DN 500	35 %
Quadro-Secura®*	–	–	25 %
Curaflex®*	–	–	35 %
UGA / HKD / Gliederketten*	–	–	50 %

* ausgenommen sind auftragsbezogen gefertigte Waren

KEINE RÜCKNAHME

- grundsätzlich: ohne Angabe einer LS-/AB-/oder Re.-Nummer
- von Sonderanfertigungen
- von Produkten mit Haltbarkeitsdatum, wie Lacke, Kitt, Schmierstoffe etc.
- von Kabelschutzrohren, Gas-Hauseinführungen, MIS u. ä.
- sowie von allen nicht genannten Typen bzw. Abmessungen

Bitte richten Sie Ihre schriftliche Anfrage an info@doyma.de.

Änderungen vorbehalten. Gültig ab 01.01.2020

WIR BERATEN SIE GERN!

DEUTSCHLAND

DOYMA GmbH & Co

🔵 DICHTUNGSSYSTEME

🔴 BRANDSCHUTZSYSTEME

Industriestr. 43-57
28876 Oyten

Fon: +49 (0) 4207/91 66-0
Fax: +49 (0) 4207/91 66-199

info@doyma.de
www.doyma.de



ANSPRECHPARTNER
VERSORGUNGSUNTERNEHMEN
UND BAUTRÄGER:

+49 (0) 4207/91 66-555
anfrage@doyma.de



ANSPRECHPARTNER EXPORT:

+49 (0) 4207/91 66-550
export@doyma.de



ANSPRECHPARTNER
AUFTRAGSABWICKLUNG:

+49 (0) 4207/91 66-500
bestellung@doyma.de



ANSPRECHPARTNER TECHN. BERATUNG:

+49 (0) 4207/91 66-300
anfrage@doyma.de



ANSPRECHPARTNER VERKAUF:

+49 (0) 4207/91 66-444
anfrage@doyma.de

ÖSTERREICH

DOYMA GmbH & Co

🔵 DICHTUNGSSYSTEME

🔴 BRANDSCHUTZSYSTEME

Perfektastr. 61 Objekt 3/Top 2
1230 Wien

Fon: +43 (0) 1/698 1388
Fax: +43 (0) 1/698 1388-99

info@doyma.at
www.doyma.at



ALLE ANSPRECHPARTNER
DER EINZELNEN TEAMS
FINDEN SIE UNTER:

www.doyma.de/unternehmen/ansprechpartner

MITGLIEDSCHAFTEN:

